

**ALL YOU  
NEED IS  
CLIQUE®**

*Your complete promowear supplier*

# IL NOSTRO BRAND

®Clique è il nostro orgoglio e l'essenza del nostro business,  
la nostra forza è il vasto assortimento di capi basic ed accessori  
di alta qualità dal design contemporaneo.

\*PREZZI CONSIGLIATI AL DETTAGLIO, ESCLUSO STAMPE E RICAMI.

Taglia 3XL e superiori: +20%





# Corporate Social Responsibility

*Etica del lavoro, rispetto per l'ambiente e tutela dei consumatori sono tematiche fondamentali a cui il gruppo New Wave presta massima attenzione, monitorando anche l'operato dei fornitori vincolati da accordi chiari e rigorosi.*



## ACCORD ON FIRE AND BUILDING SAFETY IN BANGLADESH

“Accord” è un accordo indipendente legalmente vincolante fra i brand produttori e le organizzazioni sindacali finalizzato a migliorare la sicurezza di edifici ed impianti antincendio nelle industrie tessili in Bangladesh. Oltre 2 milioni di lavoratori beneficiano dei miglioramenti apportati da “Accord”, rivelatosi una delle iniziative di maggior rilievo in ambito di responsabilità sociale.



Trade with purpose

## BSCI (BUSINESS SOCIAL COMPLIANCE INITIATIVE)

BSCI è un'iniziativa sostenuta da aziende attivamente impegnate a migliorare le condizioni di lavoro nella catena produttiva globale. Il Codice di Condotta BSCI definisce requisiti espliciti in materia di minimi salariali, ore lavorative, divieto al lavoro minorile e vari criteri di salvaguardia dei lavoratori.



## TEXTILE EXCHANGE

“Textile Exchange” è un'organizzazione internazionale no-profit che si prefigge di espandere responsabilmente la produzione di cotone organico. Sebbene la domanda di cotone organico sia in aumento la produzione attuale non è sufficiente.



## HAND IN HAND

“Hand in Hand” combatte la povertà con l'imprenditorialità. Nell'arco di 7 anni sono stati creati 1,7 milioni di posti di lavoro in alcuni dei paesi più poveri del mondo. Il risultato è che 5 milioni di persone non vivono più in condizioni di povertà estrema e centinaia di migliaia di bambini possono andare a scuola. New Wave sostiene “Hand in Hand” sovvenzionando tre villaggi coinvolti nel progetto.



## CLEAN SHIPPING INDEX

“Clean Shipping Index” mira a indurre le compagnie di navigazione all'utilizzo di navi sempre meno inquinanti al fine di ridurre l'emissione dei gas responsabili dell'effetto serra e l'inquinamento chimico dei nostri mari.



## OEKO-TEX

Sistema di controllo e certificazione indipendente per il settore tessile. I test sulle sostanze nocive includono tutto ciò che è notoriamente considerato pericoloso per la salute del consumatore anche se non ancora regolamentato per legge in taluni stati produttori, pertanto i requisiti OEKO-TEX® vanno nettamente oltre le leggi nazionali esistenti.





# CONTENT

<b>T-SHIRTS &amp; TOPS</b>	<b>5</b>
<b>POLOS</b>	<b>21</b>
<b>SWEATSHIRTS &amp; PANTS</b>	<b>37</b>
<b>SHIRTS</b>	<b>67</b>
<b>KNITS</b>	<b>70</b>
<b>SHORTS &amp; PANTS</b>	<b>72</b>
<b>FLEECE &amp; SOFTSHELL</b>	<b>77</b>
<b>JACKETS &amp; VESTS</b>	<b>83</b>
<b>JUNIOR</b>	<b>101</b>
<b>BAGS</b>	<b>113</b>
<b>CAPS &amp; ACCESSORIES</b>	<b>127</b>



## Basic. Classic. Premium.

I prodotti Clique® sono creati con l'obiettivo di veicolare e diffondere al meglio il vostro marchio, logo o messaggio:

- Tessuti adatti alle diverse tecniche di personalizzazione.
- Materiali e confezioni resistenti a lavaggi frequenti.
- Capi confortevoli, pratici, eleganti.
- Modelli uomo donna e bambino con ampia disponibilità di taglie e colori.

Inoltre, scegliendo e combinando a vostro piacimento i tanti modelli, tessuti e colori Clique® delle diverse linee Basic, Classic e Premium troverete facilmente "soluzioni personalizzate" ad ogni vostra esigenza, in qualsiasi ambito: lavoro, sport, tempo libero

### ALL YOU NEED IS CLIQUE® **BASIC**

La linea Basic è il fondamento del nostro brand: design essenziale e sempre attuale, qualità dei tessuti proverbiale, ampio assortimento colori e taglie in modelli uomo, donna e bambino. Estrema facilità di personalizzazione con stampe e ricami.

I capi Classic si caratterizzano per i tessuti di qualità decisamente elevata, la modellatura molto accurata si arricchisce di dettagli raffinati che ne aumentano la praticità di utilizzo, la scelta dei colori si allarga a varianti più modaiole ma sempre sobrie ed eleganti.

### CLIQUE® WHEN YOU NEED MORE **CLASSIC**

### CLIQUE® A MATTER OF QUALITY **PREMIUM**

I prodotti Premium, non essendo orientati ai grandi numeri di produzione, si possono permettere tessuti ancora più particolari nella composizione o nel finissaggio. Piccoli dettagli, sempre discreti ed eleganti, distinguono capi di estrema qualità ed eleganza.





# T-SHIRTS & TOPS







92



10



57 56 580 55 54 35 38 94 92

**Junior**  
PAGE 103



95 955 99 10 00 44 300 250 18 600 605 68 71 67 815 820 825

**Basic-T 029030**  
**Basic-T Ladies 029031**

T-shirt in cotone pettinato. Tessuto jersey stabilizzato. Colletto elasticizzato e ribattuto. Struttura tubolare indeformabile per uomo. Versione donna sciancrata con cuciture laterali. Etichetta stampata. Vestibilità slim-fit.

**Tessuto:** 100% cotone ring spun (colore 95: 85% cotone, 15% viscosa; 955: 60% cotone, 40% poliestere).

**Peso:** 145 g/m<sup>2</sup>

**Taglie uomo:** XS-4XL

**Taglie donna:** XS/34-XXL/44

**\*€ 5,50**



OEKO-TEX®  
CONFIDENCE IN TEXTILES  
**STANDARD 100**  
SE 14-218 Swerea IVF  
Tested for harmful substances.  
www.oeko-tex.com/standard100

35



54 55 99



00 18 35 95 580 605

### Basic-T V-neck 029035

T-shirt scollo a V, cotone pettinato. Tessuto jersey stabilizzato. Colletto elasticizzato e ribattuto. Struttura tubolare indeformabile. Etichetta stampata. Vestibilità slim-fit.

**Tessuto:** 100% cotone (colore 95: 85% cotone, 15% viscosa)

**Peso:** 145 g/m<sup>2</sup>

**Taglie unisex:** XS-4XL

**\*€ 6,50**

OEKO-TEX®  
CONFIDENCE IN TEXTILES  
**STANDARD 100**  
SE 14-218 Swerea IVF  
Tested for harmful substances.  
www.oeko-tex.com/standard100



00 18 35 95 99



580 55 54 605



### Basic-T L/S 029033 Basic-T L/S Ladies 029034

T-shirt manica lunga in cotone pettinato. Tessuto jersey stabilizzato. Colletto elasticizzato e ribattuto. Maniche senza polsini. Struttura tubolare indeformabile per uomo. Versione donna sciancrata con cuciture laterali. Etichetta stampata. Vestibilità slim-fit.

**Tessuto:** 100% cotone (colore 95: 85% cotone, 15% viscosa)

**Peso:** 145 g/m<sup>2</sup>

**Taglie uomo:** XS-4XL

**Taglie donna:** XS/34-XXL/44

**\*€ 8,90**







## New Classic-T 029360

### New Classic-T Ladies 029361

T-shirt in cotone pettinato. Tessuto jersey stabilizzato. Nastrino parasudore.  
Colletto elasticizzato e ribattuto. Struttura tubolare indeformabile per uomo.  
Versione donna sciancrata con cuciture laterali. Etichetta ricamata. Vestibilità slim-fit.

**Tessuto:** 100% cotone ring spun (colore 95: 85% cotone, 15% viscosa;  
565 e 955: 60% cotone, 40% poliestere; 11 e 170: 80% poliestere,  
20% cotone)

**Peso:** 160 g/m<sup>2</sup>

**Taglie uomo:** XS-3XL (colori 00, 35, 55, 580, 95, 99: XS-5XL)

**Taglie donna:** XS/34-XXL/44

\*€ 9,90 colori HV

\*€ 7,90



35



## Classic-T 029320

T-shirt in cotone pettinato. Tessuto jersey stabilizzato. Nastrino parasudore.  
Colletto elasticizzato e ribattuto. Struttura tubolare indeformabile. Etichetta ricamata.  
Vestibilità ampia.

**Tessuto:** 100% cotone ring spun (colore 95: 85% cotone, 15% viscosa)

**Peso:** 155-160 g/m<sup>2</sup>

**Taglie unisex:** XS-6XL

\*€ 8,90



**OEKO-TEX®**  
CONFIDENCE IN TEXTILES  
**STANDARD 100**  
SE 14-218 Swerea IVF  
Tested for harmful substances.  
www.oeko-tex.com/standard100



**Premium-T 029340**  
**Premium-T Ladies 029341**

T-shirt in cotone pettinato. Tessuto jersey premium stabilizzato. Colletto elasticizzato rinforzato. Cuciture ribattute. Cuciture laterali. Etichetta ricamata. Vestibilità slim-fit.

**Tessuto:** 100% cotone ring spun (colore 95: 85% cotone, 15% viscosa)  
**Peso:** 180 g/m<sup>2</sup>  
**Taglie uomo:** S-XXL (colori 00, 99: S-4XL)  
**Taglie donna:** S/36-XXL/44  
**\*€ 8,90**

**OEKO-TEX®**  
CONFIDENCE IN TEXTILES  
**STANDARD 100**  
SE 14-218 Swerea IVF  
Tested for harmful substances.  
www.oeko-tex.com/standard100



**Premium Fashion-T 029348**  
**Premium Fashion-T Ladies 029349**

T-shirt in cotone pettinato. Tessuto premium-quality stabilizzato trattato con enzimi. Nastri parasudore. Colletto elasticizzato ribattuto. Cuciture laterali. Vestibilità slim-fit. Etichetta easy-rip-off.

**Tessuto:** 100% cotone (colore 95: 85% cotone, 15% viscosa)  
**Peso:** 180 g/m<sup>2</sup>  
**Taglie uomo:** XS-3XL  
**Taglie donna:** XS/34-XXL/44  
**\*€ 9,90**



593

OEKO-TEX®  
CONFIDENCE IN TEXTILES  
**STANDARD 100**  
SE 14-218 Swerea IVF  
Tested for harmful substances.  
www.oeko-tex.com/standard100



99 95 593 00 605 580 35 300

## ♀ Carolina S/S 029317

T-shirt donna stretching. Nastrino parasudore. Girocollo ampio. Colletto elasticizzato ribattuto. Cuciture laterali. Etichetta ricamata.

**Tessuto:** 95% cotone, 5% elasthan (colore 95: 80% cotone, 15% viscosa, 5% elasthan)

**Peso:** 170 g/m<sup>2</sup>

**Taglie donna:** S/36-XXL/44 (colori 00, 99: S/36-3XL/46)

\*€ 14,90



00

OEKO-TEX®  
CONFIDENCE IN TEXTILES  
**STANDARD 100**  
SE 14-218 Swerea IVF  
Tested for harmful substances.  
www.oeko-tex.com/standard100



00 99 35

## ♀ Arden 029318

T-shirt donna stretching con ampio scollo a V. Nastrino parasudore. Colletto elasticizzato ribattuto. Cuciture laterali. Etichetta ricamata.

**Tessuto:** 95% cotone, 5% elasthan.

**Peso:** 170 g/m<sup>2</sup>

**Taglie donna:** S/36-XXL/44

\*€ 14,90



99

OEKO-TEX®  
CONFIDENCE IN TEXTILES  
**STANDARD 100**  
SE 14-218 Swerea IVF  
Tested for harmful substances.  
www.oeko-tex.com/standard100



00 35 99

## ♀ Carolina L/S 029319

T-shirt donna stretching manica lunga. Nastrino parasudore. Girocollo ampio. Colletto elasticizzato ribattuto. Cuciture laterali. Etichetta ricamata.

**Tessuto:** 95% cotone, 5% elasthan.

**Peso:** 170 g/m<sup>2</sup>

**Taglie donna:** S/36-XXL/44

\*€ 19,90



OEKO-TEX®  
CONFIDENCE IN TEXTILES  
**STANDARD 100**  
SE 14-218 Swerea IVF  
Tested for harmful substances.  
www.oeko-tex.com/standard100



99 00

## ♀ Carolina Tanktop 029307

Canotta donna stretching. Girocollo ampio. Profili a collareto. Cuciture laterali. Etichetta ricamata.

**Tessuto:** 95% cotone, 5% elasthan.

**Peso:** 170 g/m<sup>2</sup>

**Taglie donna:** S/36-XXL/44

\*€ 11,90

OEKO-TEX®  
CONFIDENCE IN TEXTILES  
**STANDARD 100**  
SE 14-218 Swerea IVF  
Tested for harmful substances.  
www.oeko-tex.com/standard100



00 99 95

## ♂ Classic Tanktop 029367

Canotta uomo sportiva. Girocollo ampio. Profili a collareto. Cuciture laterali. Etichetta ricamata.

**Tessuto:** 100% cotone ring spun (colore 95: 85% cotone, 15% viscosa)

**Peso:** 160 g/m<sup>2</sup>

**Taglie uomo:** S-XXL

\*€ 7,90



580



580 00 99 955

OEKO-TEX®  
CONFIDENCE IN TEXTILES  
**STANDARD 100**  
SE 14-218 Swerea IVF  
Tested for harmful substances.  
www.oeko-tex.com/standard100

## ♂ Stretch-T 029344

T-shirt stretching. Tessuto morbido trattato con enzimi. Girocollo a collareto. Cuciture laterali. Etichetta ricamata. Vestibilità slim-fit.

**Tessuto:** 95% cotone, 5% elasthan.

**Peso:** 180 g/m<sup>2</sup>

**Taglie uomo:** S-XXL

\*€ 11,90

## Derby-T 029342 Derby-T Ladies 029343

T-shirt in cotone fiammato. Tessuto stabilizzato trattato con enzimi. Girocollo ampio per la versione donna. Colletto e manica tagliati a vivo e ribattuti. Cuciture laterali. Vestibilità slim-fit.

**Tessuto:** 100% cotone slub

**Peso:** 140 g/m<sup>2</sup>

**Taglie uomo:** S-XXL

**Taglie donna:** XS/34-42/XL

\*€ 8,90



07



99

OEKO-TEX®  
CONFIDENCE IN TEXTILES  
**STANDARD 100**  
SE 14-218 Swerea IVF  
Tested for harmful substances.  
www.oeko-tex.com/standard100



OEKO-TEX®  
CONFIDENCE IN TEXTILES  
STANDARD 100  
SE 14-218 Swerea IVF  
Tested for harmful substances.  
www.oeko-tex.com/standard100



### Slub-T 029352 Slub-T Ladies 029353

T-shirt in cotone fiammato. Tessuto stabilizzato trattato con enzimi. Colletto ribattuto e bordi senza costine. Cuciture laterali. Etichetta easy-rip-off. Vestibilità slim-fit.

**Tessuto:** 100% cotone  
**Peso:** 140 g/m<sup>2</sup>  
**Taglie uomo:** XS-XXL  
**Taglie donna:** XS/34-XXL/44

\*€ 11,90



### ♀ Katy 029305

T-shirt donna loose-fit. Tessuto morbido elasticizzato. Maniche risvoltate. Cuciture laterali.

**Tessuto:** 60% viscosa, 35% poliestere, 5% elasthan.  
**Peso:** 210 g/m<sup>2</sup>  
**Taglie donna:** XS/34-XXL/44

\*€ 19,90



**Junior**

PAGE 107


**Neon-T 029345**  
**Neon-T Ladies 029346**

T-shirt cotton-feeling. Tessuto mordibissimo ideale per stampa sublimatica. Nastrino parasudore. Colletto elasticizzato ribattuto. Etichetta ricamata. Vestibilità slim-fit.

**Tessuto:** 100% poliestere

**Peso:** 160 g/m<sup>2</sup>

**Taglie uomo:** XS-XXL

**Taglie donna:** XS/34-XXL/44

\*€ 6,50





*Junior*  
PAGE 107

OEKO-TEX®  
CONFIDENCE IN TEXTILES  
**STANDARD 100**  
SE 14-218 Swerea IVF  
Tested for harmful substances.  
www.oeko-tex.com/standard100



00 11 55 96



99 35 216 580 599



**Basic Active-T 029038**  
**Basic Active-T Ladies 029039**

T-shirt tecnica in microfibra. Tintura ecologica Spun-Dyed. Nastrino parasudore. Cuciture laterali. Etichetta easy-rip-off. Vestibilità slim-fit.

**Tessuto:** 100% poliestere  
**Peso:** 135 g/m<sup>2</sup>  
**Taglie uomo:** XS-3XL  
**Taglie donna:** XS/34-XXL/44  
**\*€ 6,90**





35/00 00/58 55/00 58/00 99/00

## Ice Sport-T 029336

T-shirt sportiva in tessuto tecnico con inserti traspiranti. Profili in contrasto. Cuciture ribattute con cuciture antisfregamento. Etichetta ricamata. Vestibilità slim-fit.

**Tessuto:** 100% poliestere

**Peso:** 150 g/m<sup>2</sup>

**Taglie unisex:** XS-XXL

**\*€ 13,90**



55/00



OEKO-TEX®  
CONFIDENCE IN TEXTILES  
**STANDARD 100**  
SE 14-218 Swerea IVF  
Tested for harmful substances.  
www.oeko-tex.com/standard100

*Junior*  
PAGE 107



250 35 00 605 580 18 54 10 55 99

## Ice-T 029334

### Ice-T Ladies 029335

T-shirt in tessuto tecnico traspirante. Nastrino parasudore. Colletto e cuciture ribattuti. Carrè spalla. Cuciture laterali. Etichetta ricamata. Vestibilità slim-fit.

**Tessuto:** 100% poliestere

**Peso:** 150 g/m<sup>2</sup>

**Taglie uomo:** S-XXL (colori 00, 99: S-4XL)

**Taglie donna:** S/36-XXL/44 (colori 00, 99: S/36-3XL/46)

**\*€ 9,90**

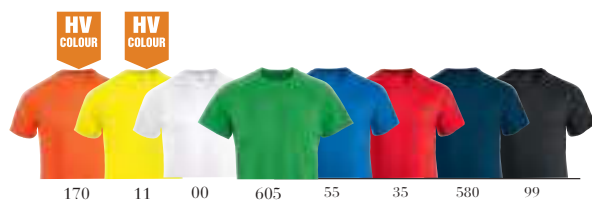


54

00



OEKO-TEX®  
CONFIDENCE IN TEXTILES  
**STANDARD 100**  
SE 14-218 Swerea IVF  
Tested for harmful substances.  
www.oeko-tex.com/standard100



170 11 00 605 55 35 580 99

## Premium Active-T 029338

### Premium Active-T Ladies 029339

T-shirt running in tessuto tecnico differenziato, con inserti traspiranti sulla schiena e alle ascelle. Maniche raglan. Colletto e cuciture interamente ribattute. Vestibilità slim-fit.

**Tessuto:** 100% poliestere

**Peso:** 135 g/m<sup>2</sup>

**Taglie uomo:** S-3XL

**Taglie donna:** S/36-XXL/44

**\*€ 14,90**



55

605



OEKO-TEX®  
CONFIDENCE IN TEXTILES  
**STANDARD 100**  
SE 14-218 Swerea IVF  
Tested for harmful substances.  
www.oeko-tex.com/standard100



35/00

00/58



00/99

00/55

00/35

00/58



35/00

55/00

58/00

99/35



### Raglan-T 029326

T-shirt cotone bicolore. Tessuto jersey stabilizzato. Colletto e bordo manica a collaretto. Maniche raglan in contrasto. Cuciture ribattute. Etichetta ricamata. Vestibilità slim-fit.

**Tessuto:** 100% cotone ring spun

**Peso:** 140 g/m<sup>2</sup>

**Taglie unisex:** XS-XXL

**\*€ 9,90**

OEKO-TEX®  
CONFIDENCE IN TEXTILES  
**STANDARD 100**  
SE 14-218 Swerea IVF  
Tested for harmful substances.  
www.oeko-tex.com/standard100



58/00

35/00



00/99

00/35

00/58

00/55

99/00



62/00

55/00

58/00

35/00

99/35



### Nome 029314

T-shirt cotone bicolore. Tessuto jersey stabilizzato. Bordature collo e manica a collaretto in contrasto. Etichetta ricamata. Vestibilità slim-fit.

**Tessuto:** 100% cotone ring spun

**Peso:** 160 g/m<sup>2</sup>

**Taglie unisex:** XS-XXL

**\*€ 9,90**







07



565



07

565

955

OEKO-TEX®  
CONFIDENCE IN TEXTILES  
**STANDARD 100**  
SE 14-218 Swerea IVF  
Tested for harmful substances.  
www.oeko-tex.com/standard100

## Orlando 029430 Orlando Ladies 029431

Maglia maniche lunghe senza polsini. Tessuto jersey fiammato irrestringibile trattato con enzimi. Colletto college 4 bottoni per uomo. Versione donna 5 bottoni. Etichetta ricamata.

**Tessuto:** 60% cotone, 40% poliestere (colore 07: 100% cotone).

**Peso:** 150 g/m<sup>2</sup>

**Taglie uomo:** S-XXL

**Taglie donna:** S/36-XL/42

\*€ 17,90



00

99

## ♂ Elgin 029411

Maglia dolcevita. Tessuto jersey pettinato. Collo elasticizzato. Versione uomo polsini elasticizzati. Cuciture laterali. Vestibilità slim-fit.

**Tessuto:** 100% cotone

**Peso:** 195 g/m<sup>2</sup>

**Taglie uomo:** S-XXL

\*€ 24,50

OEKO-TEX®  
CONFIDENCE IN TEXTILES  
**STANDARD 100**  
SE 14-218 Swerea IVF  
Tested for harmful substances.  
www.oeko-tex.com/standard100



00

99

## ♀ Ezel 029460

Maglia dolcevita. Tessuto jersey pettinato. Collo elasticizzato. Versione uomo polsini elasticizzati. Cuciture laterali. Vestibilità slim-fit.

**Tessuto:** 100% cotone

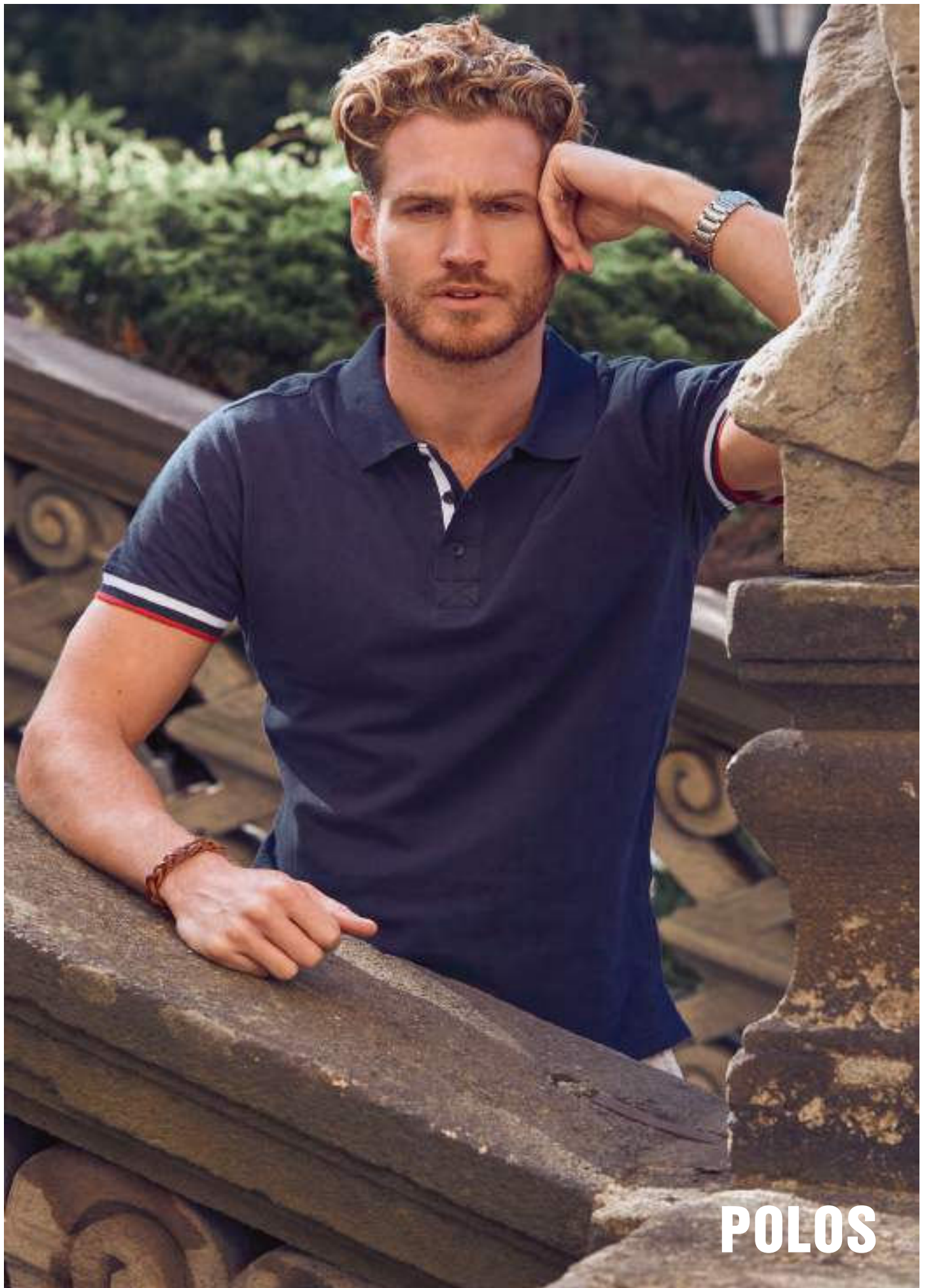
**Peso:** 195 g/m<sup>2</sup>

**Taglie donna:** 36/S-44/XXL

\*€ 24,50

OEKO-TEX®  
CONFIDENCE IN TEXTILES  
**STANDARD 100**  
SE 14-218 Swerea IVF  
Tested for harmful substances.  
www.oeko-tex.com/standard100





**POLOS**





OEKO-TEX®  
CONFIDENCE IN TEXTILES  
STANDARD 100  
SE 14-218 Swerea IVF  
Tested for harmful substances.  
www.oeko-tex.com/standard100



*Junior*  
PAGE 104



## Basic Polo 028230 Basic Polo Ladies 028231

Polo piquet mezza manica. Tre bottoni tono su tono per uomo e quattro bottoni per donna. Nastrino parasudore. Spacchetti laterali. Bordo manica risvoltato e ribattuto in doppio ago. Etichetta stampata. Vestibilità slim-fit.

**Tessuto:** 100% cotone (colore 95: 85% cotone, 15% viscosa;  
955: 60% cotone, 40% poliestere)

**Peso:** 190 g/m<sup>2</sup>

**Taglie uomo:** XS-4XL

**Taglie donna:** XS/34-XXL/44

\*€ 11,90

ALL YOU NEED IS CLIQUE®  
**BASIC**



**OEKO-TEX®**  
CONFIDENCE IN TEXTILES  
**STANDARD 100**  
SE 14-218 Swerea IVF  
Tested for harmful substances.  
www.oeko-tex.com/standard100



580



35 99 95 00 580 55

### Basic Polo Pocket 028255

Polo piquet mezza manica con taschino. Tre bottoni tono su tono. Nastrino parasudore. Manica senza costina. Spacchetti laterali. Vestibilità slim-fit. Etichetta easy-rip-off.

**Tessuto:** 100% cotone (colore 95: 85% cotone, 15% viscosa)

**Peso:** 190 g/m<sup>2</sup>

**Taglie unisex:** XS-4XL

**\*€ 14,90**

**OEKO-TEX®**  
CONFIDENCE IN TEXTILES  
**STANDARD 100**  
SE 14-218 Swerea IVF  
Tested for harmful substances.  
www.oeko-tex.com/standard100



95

*Junior*

PAGE 104



35 99 95 00 580 55

### Basic Polo LS Pocket 028235

Polo piquet manica lunga con taschino. Tre bottoni tono su tono. Nastrino parasudore. Polsini in costina elasticizzata. Spacchetti laterali. Vestibilità slim-fit. Etichetta easy-rip-off.

**Tessuto:** 100% cotone (colore 95: 85% cotone, 15% viscosa)

**Peso:** 190 g/m<sup>2</sup>

**Taglie unisex:** XS-4XL

**\*€ 19,50**











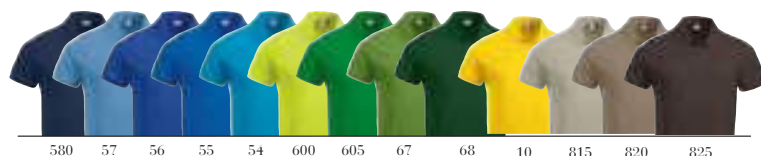
## ♂ Lincoln 028204

Polo piquet mezza manica. Tessuto pettinato stabilizzato. Tre bottoni tono su tono. Bordo manica con costina. Nastrino parasudore. Cuciture ribattute. Etichetta ricamata. Vestibilità ampia.

**Tessuto:** 100% cotone ring-spun (colore 95: 85% cotone, 15% viscosa)  
**Peso:** 190 g/m<sup>2</sup>  
**Taglie uomo:** XS-6XL  
**\*€ 16,90**



35



## ♂ Classic Lincoln S/S 028244

## ♀ Classic Marion S/S 028246

Polo piquet mezza manica. Tessuto pettinato stabilizzato. Tre bottoni tono su tono. Nastrino parasudore. Bordo manica con costina. Cuciture ribattute. Spacchetti laterali. Etichetta ricamata. Vestibilità slim-fit.

**Tessuto:** 100% cotone ring spun (colore 95: 85% cotone, 15% viscosa; 955: 60% cotone, 40% poliestere)  
**Peso:** 200 g/m<sup>2</sup>  
**Taglie uomo:** XS-3XL (colori 00, 35, 55, 580, 95, 99: XS-5XL)  
**Taglie donna:** XS/34-XXL/44  
**\*€ 15,90**



92

44

OEKO-TEX®  
 CONFIDENCE IN TEXTILES  
**STANDARD 100**  
 SE 14-218 Swerea IVF  
 Tested for harmful substances.  
 www.oeko-tex.com/standard100



## ♂ Classic Lincoln L/S 028245

## ♀ Classic Marion L/S 028247

Polo piquet manica lunga. Tessuto pettinato stabilizzato. Tre bottoni tono su tono. Nastri-no parasudore. Versione uomo con polsini elasticizzati, donna senza polsini. Cuciture ribattute. Spacchetti laterali. Etichetta ricamata. Vestibilità slim-fit.

**Tessuto:** 100% cotone ring spun (colore 95: 85% cotone, 15% viscosa; 955: 60% cotone, 40% poliestere)  
**Peso:** 200 g/m<sup>2</sup>  
**Taglie uomo:** XS-3XL (colori 580, 95, 99: XS-5XL)  
**Taglie donna:** XS/34-XXL/44  
**\*€ 21,90**



00

38

OEKO-TEX®  
 CONFIDENCE IN TEXTILES  
**STANDARD 100**  
 SE 14-218 Swerea IVF  
 Tested for harmful substances.  
 www.oeko-tex.com/standard100





**OEKO-TEX®**  
CONFIDENCE IN TEXTILES  
**STANDARD 100**  
SE 14-218 Swerea IVF  
Tested for harmful substances.  
www.oeko-tex.com/standard100



**Heavy Premium Polo 028260**  
**Heavy Premium Polo Ladies 028261**

Polo piquet mezza manica. Tessuto premium-heavy pettinato, stabilizzato trattato con enzimi. Tre bottoni tono su tono per uomo e quattro per donna. Nastri parasudore. Bordo manica risvoltato. Spacchetti laterali. Etichetta ricamata.

**Tessuto:** 100% cotone (colore 95: 85% cotone, 15% viscosa)  
**Peso:** 270 g/m<sup>2</sup>  
**Taglie uomo:** XS-3XL (colori 00, 99: XS-4XL)  
**Taglie donna:** S/36-XXL/44

**\*€ 28,50**



## Stretch Premium Polo 028240

## Stretch Premium Polo Ladies 028241

Polo piquet elasticizzata mezza manica. Tessuto premium-stretch pettinato, stabilizzato trattato con enzimi. Due bottoni tono su tono per uomo e tre per donna. Nastrino parasudore. Bordo manica con costina. Spacchetti laterali con croce ricamata di rinforzo. Etichetta ricamata.

**Tessuto:** 95% cotone, 5% elasthan (colore 95: 80% cotone, 15% viscosa, 5% elasthan; 565 e 955: 55% cotone, 40% poliestere, 5% elasthan).

**Peso:** 215 g/m<sup>2</sup>

**Taglie uomo:** XS-3XL (colori 00, 99: XS-4XL)

**Taglie donna:** S/36-XXL/44

**\*€ 23,90**





OEKO-TEX®  
CONFIDENCE IN TEXTILES  
STANDARD 100  
SE 14-218 Swerea IVF  
Tested for harmful substances.  
www.oeko-tex.com/standard100



## Manhattan 028250 Manhattan Ladies 028251

Polo polycotton mezza manica. Tessuto piquet stabilizzato. Tre bottoni tono su tono. Nastrino parasudore. Bordo manica con costina. Colletto con fregio. Spacchetti laterali. Etichetta ricamata. Vestibilità slim-fit.

**Tessuto:** 65% poliestere, 35% cotone (colori 11 e 170: 80% poliestere, 20% cotone; 95: 85% cotone, 15% viscosa; 955: 60% cotone, 40% poliestere).

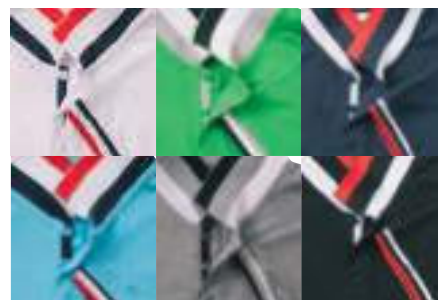
**Peso:** 200 g/m<sup>2</sup>

**Taglie uomo:** XS-3XL (colori 00, 35, 55, 580, 95, 99: XS-5XL)

**Taglie donna:** XS/34-XXL/44 (colori 00, 35, 55, 580, 95, 99: XS/34-3XL/46)

\*€ 18,90 colori HV

\*€ 15,90



## Newton 028237 Newton Ladies 028239

Polo piquet mezza manica. Tessuto pettinato stabilizzato. Tre bottoni tono su tono. Colletto reverse e bordini manica tricolore. Nastrino parasudore, profilo bottoni e spacchetti laterali in contrasto. Cuciture ribattute. Etichetta ricamata. Vestibilità slim-fit.

**Tessuto:** 100% cotone ring spun

**Peso:** 190 g/m<sup>2</sup>

**Taglie uomo:** XS-3XL

**Taglie donna:** S/36-XL/42

\*€ 19,90





NEW  
COLOURProfilo  
tricolore

5562    0062    3562    5862



35    00    58    55    605    38    95    99/00

NEW  
COLOUR

99/00

## Amarillo 028219

Polo piquet mezza manica. Tessuto pettinato irrestingibile. Tre bottoni tono su tono. Colletto e bordino manica con doppio profilo in contrasto. Nastrino parasudore. Cuciture ribattute. Spacchetti laterali. Etichetta ricamata. Vestibilità slim-fit.

**Tessuto:** 100% cotone ring spun  
**Peso:** 190 g/m<sup>2</sup>  
**Taglie unisex:** XS-3XL (colore 99: XS-XXL)  
 \*€ 17,90

Tested for harmful substances.  
www.oeko-tex.com/standard100Profilo  
tricolore

5562    0062    3562    5862

## Amarillo Manica Lunga 4028219

Polo piquet manica lunga. Tessuto pettinato irrestingibile. Colletto e polsino manica con profilo tricolore. Nastrino parasudore. Cuciture ribattute. Tre bottoni. Spacchetti laterali. Etichetta ricamata. Vestibilità slim-fit.

**Tessuto:** 100% cotone ring spun  
**Peso:** 190 g/m<sup>2</sup>  
**Taglie unisex:** XS-XXL  
 \*€ 19,95



## Seattle 028242

### Seattle Ladies 028243

Polo piquet mezza manica. Tessuto pettinato stabilizzato. Tre bottoni colorati per uomo e cinque per donna. Nastrino parasudore. Colletto reverse con profilo e canotto in contrasto. Bordo manica con costina. Spacchetti laterali in contrasto.

**Tessuto:** 100% cotone ring spun

**Peso:** 190 g/m<sup>2</sup>

**Taglie uomo:** S-XXL

**Taglie donna:** S/36-XL/42

**\*€ 24,50**



OEKO-TEX®  
CONFIDENCE IN TEXTILES  
STANDARD 100  
SE 14-218 Sverrea IVF  
Tested for harmful substances.  
www.oeko-tex.com/standard100

## Pittsford 028270

### Pittsford Ladies 028271

Polo piquet mezza manica multicolore. Tessuto premium stabilizzato trattato con enzimi. Tre bottoni in contrasto. Nastrino parasudore e mezzaluna. Bordure in contrasto su colletto e spacchetti laterali. Etichetta easy-rip-off. Vestibilità slim-fit.

**Tessuto:** 100% cotone

**Peso:** 200 g/m<sup>2</sup>

**Taglie uomo:** XS-XXL

**Taglie donna:** XS/34-XXL/44

**\*€ 28,50**







OEKO-TEX®  
CONFIDENCE IN TEXTILES  
STANDARD 100  
SE 14-218 Swerea IVF  
Tested for harmful substances.  
www.oeko-tex.com/standard100



35



00

♂ **New Conway 028222**  
♀ **New Alpena 028223**

Polo piquet mezza manica. Tessuto pettinato stabilizzato. Profili in contrasto.  
Tre bottoni tono su tono per uomo e due per donna. Nastrino parasudore.  
Spacchetti laterali. Etichetta ricamata. Vestibilità slim-fit.

**Tessuto:** 100% cotone ring spun  
**Peso:** 200 g/m<sup>2</sup>  
**Taglie uomo:** S-XXL  
**Taglie donna:** S/36-XXL/44  
**\*€ 22,50**



55

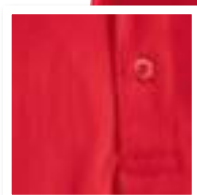
580

00

35

99

OEKO-TEX®  
CONFIDENCE IN TEXTILES  
STANDARD 100  
SE 14-218 Swerea IVF  
Tested for harmful substances.  
www.oeko-tex.com/standard100



35



UV20



55

580

00

35

99

### Ice Polo 028234

Polo mezza manica in tessuto tecnico traspirante. Tre bottoni tono su tono.  
Nastrino parasudore. Bordino manica ribattuto in doppio ago. Pannelli laterali.  
Cuciture ribattute. Etichetta ricamata. Vestibilità slim-fit.

**Tessuto:** 100% poliestere  
**Peso:** 150 g/m<sup>2</sup>  
**Taglie unisex:** XS-XXL  
**\*€ 14,90**





99

96

35

00

580

55



580

## Basic Active Polo 028254

Polo piquet tecnica mezza manica. Tintura ecologica Spun-Dyed. Tre bottoni tono su tono. Nastrino parasudore. Bordo manica ribattuto. Spacchetti laterali. Etichetta stampata. Vestibilità slim-fit.

**Tessuto:** 100% poliestere

**Peso:** 160 g/m<sup>2</sup>

**Taglie unisex:** XS-3XL

\*€ 15,90





**SWEATSHIRTS  
& PANTS**

OEKO-TEX®  
CONFIDENCE IN TEXTILES  
STANDARD 100  
SE 14-218 Swerea IVF  
Tested for harmful substances.  
www.oeko-tex.com/standard100



55



99 95 580 55 955

## Basic Polo Sweater 021032

Felpa con colletto polo. Tre bottoni tono su tono. Tessuto morbido e stabilizzato adatto a lavaggi intensivi, finissaggio antipilling. Costine 1/1 elasticizzate. Cuciture ribattute. Nastrino collo in twill. Etichetta ricamata. Unisex.

**Tessuto:** 65% poliestere, 35% cotone.

**Peso:** 280 g/m<sup>2</sup>

**Taglie unisex:** XS-3XL (colori 580, 95, 99: XS-5XL)

\*€ 26,50



815 95 00

OEKO-TEX®  
CONFIDENCE IN TEXTILES  
STANDARD 100  
SE 14-218 Swerea IVF  
Tested for harmful substances.  
www.oeko-tex.com/standard100



57



170 35 38 955 99



57 55 580 605 68 11

## Basic Half Zip 021033

Felpa con cernierina. Tessuto morbido stabilizzato adatto a lavaggi intensivi, finissaggio antipilling. Costine 1/1 elasticizzate. Cuciture ribattute. Nastrino collo in twill. Etichetta ricamata. Cerniera YKK Metaluxe in vislon antistatico/antigraffio.

**Tessuto:** 65% poliestere, 35% cotone (colori HV: 85% poliestere, 15% cotone).

**Peso:** 280 g/m<sup>2</sup>

**Taglie unisex:** XS-3XL (colori 580, 95, 99: XS-5XL)

\*€ 32,50 colori HV

\*€ 28,50



*Junior*  
PAGE 108



38

OEKO-TEX®  
CONFIDENCE IN TEXTILES  
**STANDARD 100**  
SE 14-218 Swerea IVF  
Tested for harmful substances.  
www.oeko-tex.com/standard100



250 00 10

HV  
COLOUR



56 57 44 605 68 600 170

HV  
COLOUR



300 35 38 54 55 580 11



67 815 92 95 955 99 18

## Basic Roundneck 021030

Felpa girocollo. Tessuto morbido stabilizzato adatto a lavaggi intensivi, finissaggio antipilling. Costine 1/1 elasticizzate. Cuciture ribattiture. Nastrino collo in twill. Etichetta ricamata. Unisex.

**Tessuto:** 65% poliestere, 35% cotone (colori HV: 85% poliestere, 15% cotone).  
**Peso:** 280 g/m<sup>2</sup>

**Taglie unisex:** XS-3XL (colori 580, 95, 99: XS-5XL)

\*€ 26,50 HV

\*€ 22,50 colori





10

OEKO-TEX®  
CONFIDENCE IN TEXTILES  
**STANDARD 100**  
SE 14-218 Swerea IVF  
Tested for harmful substances.  
www.oeko-tex.com/standard100



10

18

11

170



35

38

54

55

580

300



56

57

44

605

68

600

67

*Junior*

PAGE 109



00

815

92

95

955

99

250

## Basic Hoody 021031

Felpa con cappuccio. Tessuto morbido stabilizzato adatto a lavaggi intensivi, finissaggio antipilling. Costine 1/1 elasticizzate. Cuciture ribattute. Nastrino collo in twill. Etichetta ricamata. Laccioli piatti. Tascone a marsupio con soluzione **per auricolari**: elastico interno, anello passante e asola al collo. Unisex.

**Tessuto:** 65% poliestere, 35% cotone (colori HV: 85% poliestere, 15% cotone).

**Peso:** 280 g/m<sup>2</sup>

**Taglie unisex:** XS-3XL (colori 580, 95, 99: XS-5XL)

\*€ 32,50 colori HV

\*€ 28,50



95

*Junior*

PAGE 110

OEKO-TEX®  
CONFIDENCE IN TEXTILES  
**STANDARD 100**  
SE 14-218 Swerea IVF  
Tested for harmful substances.  
www.oeko-tex.com/standard100



35

55

580

99

955

95

## Basic Pants 021037

Pantaloni in felpa unisex. Tessuto morbido stabilizzato adatto a lavaggi intensivi, finissaggio antipilling. Etichetta ricamata. Elastico in vita e alle caviglie. Laccioli piatti. Tasche laterali.

**Tessuto:** 65% poliestere, 35% cotone.

**Peso:** 280 g/m<sup>2</sup>

**Taglie unisex:** XS-3XL

\*€ 27,50









OEKO-TEX®  
CONFIDENCE IN TEXTILES  
**STANDARD 100**  
SE 14-218 Swerea IVF  
Tested for harmful substances.  
www.oeko-tex.com/standard100

*Junior*  
PAGE 108



### Basic Cardigan 021038 Basic Cardigan Ladies 021039

Felpa cardigan. Tessuto morbido stabilizzato adatto a lavaggi intensivi, finissaggio antipilling. Costine 1/1 elasticizzate. Cuciture ribattute. Nastrino collo in twill. Etichetta ricamata. Cerniera divisibile, coperta, tono su tono. Tasche con zip coperte e soluzione per auricolari: anello passante, asola al collo.

**Tessuto:** 65% poliestere, 35% cotone (colori HV: 85% poliestere, 15% cotone).

**Peso:** 280 g/m<sup>2</sup>

**Taglie uomo:** XS-3XL (colori 580, 95, 99: XS-5XL)

**Taglie donna:** XS/34-XXL/44

\*€ 37,50 colori HV

\*€ 33,50



### Basic Hoody Full zip 021034 Basic Hoody Full zip Ladies 021035

Felpa con cerniera divisibile e cappuccio. Tessuto morbido stabilizzato adatto a lavaggi intensivi, finissaggio antipilling. Costine 1/1 elasticizzate. Cuciture ribattute. Nastrino collo in twill. Etichetta ricamata. Laccioli piatti. Zip coperta, tono su tono. Tasche a marsupio con soluzione per auricolari: elastico interno, anello passante, asola al collo.

**Tessuto:** 65% poliestere, 35% cotone.

**Peso:** 280 g/m<sup>2</sup>

**Taglie uomo:** XS-3XL (colori 580, 95, 99: XS-5XL)

**Taglie donna:** XS/34-XXL/44

\*€ 29,90



OEKO-TEX®  
CONFIDENCE IN TEXTILES  
**STANDARD 100**  
SE 14-218 Swerea IVF  
Tested for harmful substances.  
www.oeko-tex.com/standard100



OEKO-TEX®  
CONFIDENCE IN TEXTILES  
**STANDARD 100**  
SE 14-218 Swerea IVF  
Tested for harmful substances.  
www.oeko-tex.com/standard100



676



565 676 955 95 55 580 35 99

## Classic Roundneck 021040

Felpa girocollo. Tessuto stabilizzato. Costine 2/2 elasticizzate. Cuciture esterne ribattute. Nastrino collo. Etichetta stampata. Taschino laterale con zip invisibile. Unisex.

**Tessuto:** 80% cotone, 20% poliestere (colori 565, 676, 955: 60% cotone, 40% poliestere; 95: 85% cotone, 15% viscosa).

**Peso:** 300 g/m<sup>2</sup>

**Taglie unisex:** XS-3XL (colori 580, 95, 955, 99: XS-5XL)

\*€ 32,50

OEKO-TEX®  
CONFIDENCE IN TEXTILES  
**STANDARD 100**  
SE 14-218 Swerea IVF  
Tested for harmful substances.  
www.oeko-tex.com/standard100



95

565



55 580 565 95 676 955 99 35

## Classic Hoody 021041 Classic Hoody Ladies 021042

Felpa con cappuccio foderato in rete. Tessuto stabilizzato. Costine 2/2 elasticizzate. Cuciture ribattute. Nastrino collo. Etichetta stampata. Laccioli bicolore. Marsupio con taschino interno e asola per auricolari.

**Tessuto:** 80% cotone, 20% poliestere (colori 565, 676, 955: 60% cotone, 40% poliestere; 95: 85% cotone 15% viscosa).

**Peso:** 300 g/m<sup>2</sup>

**Taglie uomo:** XS-3XL (colori 580, 95, 955, 99: XS-5XL)

**Taglie donna:** XS/34-XXL/44

\*€ 38,50

OEKO-TEX®  
CONFIDENCE IN TEXTILES  
**STANDARD 100**  
SE 14-218 Swerea IVF  
Tested for harmful substances.  
www.oeko-tex.com/standard100



580

95



55 35 580 565 95 955 99

## Classic Hoody Full Zip 021044 Classic Hoody Full Zip Ladies 021045

Felpa con cerniera divisibile e cappuccio foderato in rete. Tessuto stabilizzato. Costine 2/2 elasticizzate. Cuciture ribattute flatlock. Nastrino collo. Etichetta stampata. Laccioli bicolore. Tasche esterne con zip. Due tasche interne con asola per auricolari.

**Tessuto:** 80% cotone, 20% poliestere (colori 565, 676, 955: 60% cotone, 40% poliestere; 95: 85% cotone, 15% viscosa).

**Peso:** 300 g/m<sup>2</sup>

**Taglie uomo:** XS-3XL (colori 580, 95, 955, 99: XS-5XL)

**Taglie donna:** XS/34-XXL/44

\*€ 45,50



OEKO-TEX®  
CONFIDENCE IN TEXTILES  
**STANDARD 100**  
SE 14-218 Swerea IVF  
Tested for harmful substances.  
[www.oeko-tex.com/standard100](http://www.oeko-tex.com/standard100)



580 95 955 99 00



00

## Classic Half Zip 021043

Felpa con cernierina. Tessuto stabilizzato. Costine 2/2 elasticizzate. Cuciture ribattute flatlock tono su tono. Nastrino collo. Etichetta stampata. Taschino laterale con zip invisibile e asola per auricolari. Unisex.

**Tessuto:** 80% cotone, 20% poliestere (colore 955: 60% cotone, 40% poliestere; 95: 85% cotone, 15% viscosa).

**Peso:** 300 g/m<sup>2</sup>

**Taglie unisex:** XS-5XL (colore 00: XS-3XL)

**\*€ 39,50**





99



00



95

580

99

955

00

### Classic Cardigan 021048

### Classic Cardigan Ladies 021049

Felpea cardigan con cerniera divisibile. Tessuto stabilizzato. Costine 2/2 elasticizzate. Cuciture ribattute flatlock. Nastrino collo. Etichetta stampata. Due tasche zip esterne e due interne con asola per auricolari.

**Tessuto:** 80% cotone, 20% poliestere (colore 955: 60% cotone, 40% poliestere; 95: 85% cotone, 15% viscosa).

**Peso:** 300 g/m<sup>2</sup>

**Taglie uomo:** XS-5XL (00: XS-3XL)

**Taglie donna:** XS/34-XXL/44

\*€ 42,50





OEKO-TEX®  
CONFIDENCE IN TEXTILES  
STANDARD 100  
SE 14-218 Swerea IVF  
Tested for harmful substances.  
www.oeko-tex.com/standard100



## Classic FT Jacket 021058

## Classic FT Jacket Ladies 021059

Felpa cardigan con cerniera divisibile. Tessuto stabilizzato non garzato. Costine 2/2 elasticizzate. Cuciture ribattute flatlock. Nastrino collo e profili bicolore. Etichetta stampata. Tasche con zip e asola per auricolari.

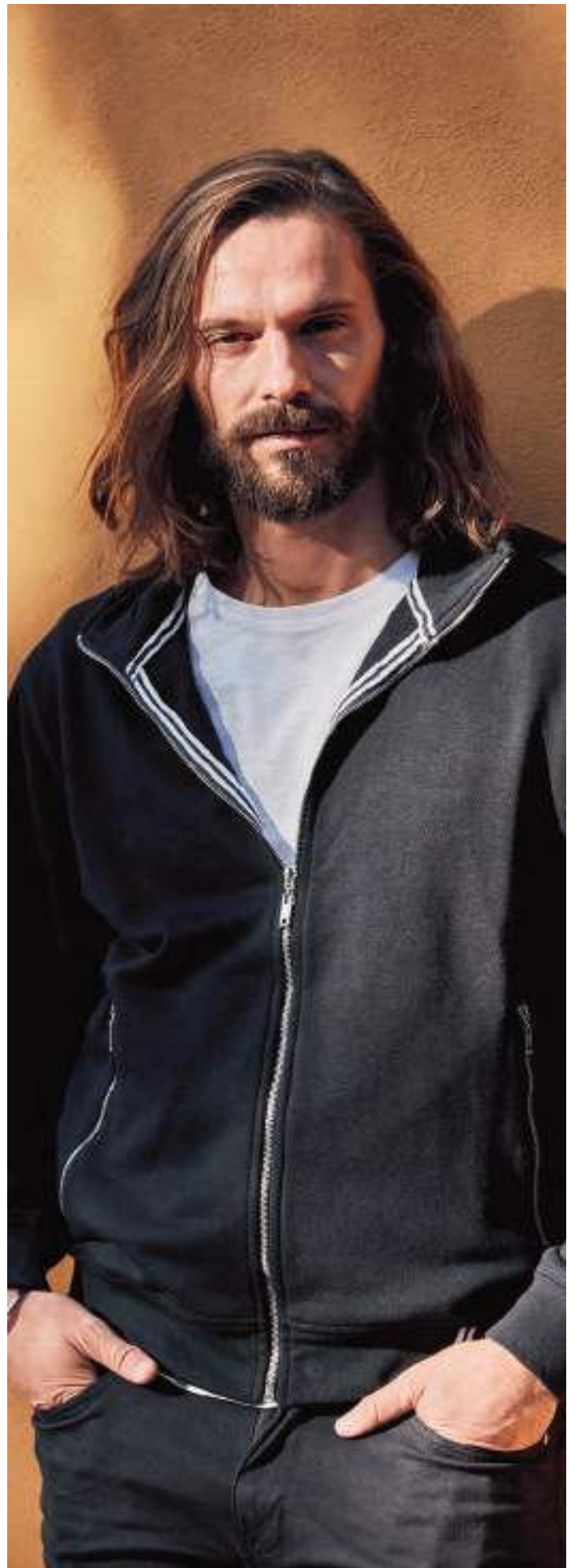
**Tessuto:** 80% cotone, 20% poliestere.

**Peso:** 300 g/m<sup>2</sup>

**Taglie uomo:** XS-3XL

**Taglie donna:** XS/34-XXL/44

\*€ 42,50











## ORGANIC COTTON

### Cotone organico. Una scelta consapevole.

La nuova linea di felpe CLIQUE Premium in Cotone Organico è il risultato del nostro incessante impegno nello sviluppo di prodotti ecosostenibili resi disponibili tramite il mercato promo-pubblicitario ad una platea di consumatori sempre più ampia, senza compromessi di qualità ed a condizioni vantaggiose.

Il Cotone Organico viene coltivato, lavorato e certificato secondo standard agricoli biologici che escludono l'utilizzo di pesticidi, insetticidi, fertilizzanti chimici e semi OGM. Rispetto alle tradizionali coltivazioni non-biologiche il risparmio di acqua irrigua è superiore al 90%. La coltivazione biologica giova alla salute dell'ambiente e delle persone, combinando tradizione e innovazione scientifica per promuovere sostenibilità e qualità della vita.

Qualità e resistenza del tessuto determinano una maggior durata dell'indumento con conseguente riduzione dei consumi.

Nelle felpe CLIQUE Premium abbiamo miscelato la fibra naturale di Cotone Organico con una componente minoritaria di Poliestere Riciclato, il risultato è un morbido e confortevole tessuto non garzato estremamente resistente nel tempo.



580



925



99

580

925

955

95

### Premium OC Roundneck 021000 Premium OC Roundneck Ladies 021001

Felpe girocollo in Cotone Organico. Tessuto non garzato irrestringibile. Costine elasticizzate 1/1. Parasudore in twill con loop. Maniche raglan con cuciture ribattute. Taschino laterale con zip invisibile e asole per auricolari.

**Tessuto:** 85% cotone organico, 15% poliestere riciclato.

**Peso:** 300 g/m<sup>2</sup>

**Taglie uomo:** XS-3XL

**Taglie donna:** 34/XS-44/XXL

**\*€ 35,50**



ORGANIC COTTON



955



95



**ORGANIC  
COTTON**

**OEKO-TEX®**  
CONFIDENCE IN TEXTILES  
**STANDARD 100**  
SE 14-218 Swerea IVF  
Tested for harmful substances.  
www.oeko-tex.com/standard100



99

580

925

955

95

## Premium OC Hoody 021002 Premium OC Hoody Ladies 021003

Felpa con cappuccio in Cotone Organico. Tessuto non garzato irrestringibile. Costine elasticizzate 1/1. Cuciture ribattute. Parasudore in twill con loop. Tasche laterali con zip e asole per auricolari. Cerniere YKK metalliche.

**Tessuto:** 85% cotone organico, 15% poliestere riciclato.  
**Peso:** 300 g/m<sup>2</sup>  
**Taglie uomo:** XS-3XL  
**Taglie donna:** 34/XS-44/XXL  
**\*€ 45,50**







OEKO-TEX®  
CONFIDENCE IN TEXTILES  
**STANDARD 100**  
SE 14-218 Swerea IVF  
Tested for harmful substances.  
www.oeko-tex.com/standard100



**ORGANIC  
COTTON**



**Premium OC Hoody Full Zip 021004**  
**Premium OC Hoody Full Zip Ladies 021005**

Felpa con cappuccio e cerniera divisibile in Cotone Organico. Tessuto non garzato irrestringibile. Costine elasticizzate 1/1. Cuciture ribattute. Parasudore in twill con loop. Tasche laterali con zip e asole per auricolari. Cerniere YKK metalliche.

- Tessuto:** 85% cotone organico, 15% poliestere riciclato.
- Peso:** 300 g/m<sup>2</sup>
- Taglie uomo:** XS-3XL
- Taglie donna:** 34/XS-44/XXL
- \*€ 53,50**





OEKO-TEX®  
CONFIDENCE IN TEXTILES  
**STANDARD 100**  
SE 14-218 Swerea IVF  
Tested for harmful substances.  
www.oeko-tex.com/standard100



99

580

925

955

95

## Premium OC Cardigan 021006 Premium OC Cardigan Ladies 021007

Felpa con cerniera divisibile e colletto college in Cotone Organico. Tessuto non garzato irrestrictibile. Costine elasticizzate 1/1. Cuciture ribattute. Parasudore in twill con loop. Tasche laterali con zip e asole per auricolari. Cerniere YKK metalliche.

**Tessuto:** 85% cotone organico, 15% poliestere riciclato.

**Peso:** 300 g/m<sup>2</sup>

**Taglie uomo:** XS-3XL

**Taglie donna:** 34/XS-44/XXL

\*€ 49,50



**ORGANIC  
COTTON**





**ORGANIC  
COTTON**



OEKO-TEX®  
CONFIDENCE IN TEXTILES  
**STANDARD 100**  
SE 14-218 Swerea IVF  
Tested for harmful substances.  
www.oeko-tex.com/standard100



580

95

99



580



95

**Premium OC Pants 021008**  
**Premium OC Pants Ladies 021009**

Pantaloni jogging in Cotone Organico. Tessuto non garzato irrestrictibile.  
Tasche laterali. Elastico alto in vita con coulisse regolabile. Costine elasticizzate  
1/1 alle caviglie.

**Tessuto:** 85% cotone organico, 15% poliestere riciclato.

**Peso:** 300 g/m<sup>2</sup>

**Taglie uomo:** XS-3XL

**Taglie donna:** 34/XS-44/XXL

**\*€ 39,50**



OEKO-TEX®  
CONFIDENCE IN TEXTILES  
**STANDARD 100**  
SE 14-218 Swerea IVF  
Tested for harmful substances.  
[www.oeko-tex.com/standard100](http://www.oeko-tex.com/standard100)



580



95

99

580

## Helix 021018

Felpone hoody. Cappuccio foderato. Manica raglan. Costine 2/2 elasticizzate.  
Nastrino collo in twill. Marsupio e taschino laterale con zip invisibile.  
Asola per auricolari.

**Tessuto:** 80% cotone, 20% poliestere (colore 95: 85% cotone, 15% viscosa).

**Peso:** 335 g/m<sup>2</sup>

**Taglie unisex:** XS-3XL

**\*€ 49,90**





OEKO-TEX®  
CONFIDENCE IN TEXTILES  
**STANDARD 100**  
SE 14-218 Swerea IVF  
Tested for harmful substances.  
[www.oeko-tex.com/standard100](http://www.oeko-tex.com/standard100)



95



580

99

95

## Harper 021019

Felpone hoody. Cappuccio foderato. Manica raglan. Costine 2/2 elasticizzate. Nastrino collo in twill. Marsupio e taschino laterale con zip invisibile. Asola per auricolari.

**Tessuto:** 80% cotone, 20% poliestere (colore 95: 85% cotone, 15% viscosa).

**Peso:** 335 g/m<sup>2</sup>

**Taglie unisex:** XS-3XL

**\*€ 56,90**

OEKO-TEX®  
CONFIDENCE IN TEXTILES  
**STANDARD 100**  
SE 14-218 Swerea IVF  
Tested for harmful substances.  
www.oeko-tex.com/standard100



593



593

90

99

## Loris 021046 Loris Ladies 021047

Felpa con cerniera divisibile e cappuccio. Tessuto fiammato soft-touch.  
Maniche raglan. Costine 2/2 elasticizzate. Cuciture ribattute flatlock in contrasto.  
Etichetta stampata.

**Tessuto:** 80% cotone slub, 20% poliestere.

**Peso:** 280 g/m<sup>2</sup>

**Taglie uomo:** S-XXL

**Taglie donna:** XS/34-XL/42

**\*€ 29,90**

  
SPUN-DYED  
water saving



OEKO-TEX®  
CONFIDENCE IN TEXTILES  
**STANDARD 100**  
SE 14-218 Swerea IVF  
Tested for harmful substances.  
www.oeko-tex.com/standard100



95



95

55

580

99

35

## Basic Active Roundneck 021010

Felpa tecnica girocollo. Tintura ecologica Spun-Dyed. Tessuto elasticizzato non garzato ultra resistente ai lavaggi. Parasudore in twill con loop. Taschino con zip sulla manica.

**Tessuto:** 100% poliestere

**Peso:** 280 g/m<sup>2</sup>

**Taglie unisex:** XS-3XL

**\*€ 22,50**







SPUN DYED  
water saving



99

OEKO-TEX®  
CONFIDENCE IN TEXTILES  
**STANDARD 100**  
SE 14-218 Swerea IVF  
Tested for harmful substances.  
[www.oeko-tex.com/standard100](http://www.oeko-tex.com/standard100)



95

55

580

99

35

## Basic Active Hoody 021011

Felpe tecnica con cappuccio. Tintura ecologica Spun-Dyed. Tessuto elasticizzato non garzato ultra resistente ai lavaggi. Parasudore in twill con loop. Taschino con zip sulla manica. Marsupio con asole per auricolari.

**Tessuto:** 100% poliestere

**Peso:** 280 g/m<sup>2</sup>

**Taglie unisex:** XS-3XL

**\*€ 28,50**



SPUN DYED  
water saving



95

55

580

99

35



35

## Basic Active Half Zip 021013

Felpe tecnica con cernierina. Tintura ecologica Spun-Dyed. Tessuto elasticizzato non garzato ultra resistente ai lavaggi. Parasudore in twill con loop. Taschino con zip sulla manica.

**Tessuto:** 100% poliestere

**Peso:** 280 g/m<sup>2</sup>

**Taglie unisex:** XS-3XL

**\*€ 28,50**





OEKO-TEX®  
CONFIDENCE IN TEXTILES  
**STANDARD 100**  
SE 14-218 Swerea IVF  
Tested for harmful substances.  
www.oeko-tex.com/standard100



SPUN-DYED  
water saving



95

55

580

99

35



580



95

### Basic Active Hoody Full Zip 021014 Basic Active Hoody Full Zip Ladies 021015

Felpa tecnica con cappuccio e cerniera divisibile. Tintura ecologica Spun-Dyed. Tessuto elasticizzato non garzato ultra resistente ai lavaggi. Parasudore in twill con loop. Tasche con zip e asole per auricolari. Taschino con zip sulla manica. Versione uomo con costina sul fondo.

**Tessuto:** 100% poliestere

**Peso:** 280 g/m<sup>2</sup>

**Taglie uomo:** XS-3XL

**Taglie donna:** 34/XS-44/XXL

**\*€ 35,50**



OEKO-TEX®  
CONFIDENCE IN TEXTILES  
STANDARD 100  
SE 14-218 Swerea IVF  
Tested for harmful substances.  
www.oeko-tex.com/standard100



35



95

55

580

99

35

## Basic Active Cardigan 021016

Felpa tecnica con cerniera divisibile. Tintura ecologica Spun-Dyed. Tessuto elasticizzato non garzato ultra resistente ai lavaggi. Parasudore in twill con loop. Tasche con zip e asole per auricolari. Taschino con zip sulla manica.

**Tessuto:** 100% poliestere

**Peso:** 280 g/m<sup>2</sup>

**Taglie unisex:** XS-3XL

\*€ 33,50



95



95

580

99

OEKO-TEX®  
CONFIDENCE IN TEXTILES  
STANDARD 100  
SE 14-218 Swerea IVF  
Tested for harmful substances.  
www.oeko-tex.com/standard100

## Basic Active Pants 021017

Pantaloni jogging. Tintura ecologica Spun-Dyed. Tessuto elasticizzato non garzato ultra resistente ai lavaggi. Cintura elasticizzata e coulisse regolabile. Tasche laterali zip. Fondo gamba elastico con cerniere.

**Tessuto:** 100% poliestere

**Peso:** 280 g/m<sup>2</sup>

**Taglie unisex:** XS-3XL

\*€ 29,90

OEKO-TEX®  
CONFIDENCE IN TEXTILES  
STANDARD 100  
SE 14-218 Swerea IVF  
Tested for harmful substances.  
www.oeko-tex.com/standard100



99 580 95 92

## Oakdale 021062 Oakdale Ladies 021063

Felpa sportiva con cappuccio. Tessuto tecnico elasticizzato. Cappuccio con fodera in rete e laccioli. Cintura elasticizzata in tessuto. Polsini con profilo elastico. Marsupio e taschino interno con zip.

**Tessuto:** 100% poliestere  
**Peso:** solid 215 gm<sup>2</sup>, mélange 240 gm<sup>2</sup>.  
**Taglie uomo:** XS-3XL  
**Taglie donna:** XS/34-3XL/6  
**\*€ 48,50**

OEKO-TEX®  
CONFIDENCE IN TEXTILES  
STANDARD 100  
SE 14-218 Swerea IVF  
Tested for harmful substances.  
www.oeko-tex.com/standard100



92 95 99 580

## Ottawa 021064 Ottawa Ladies 021065

Felpa sportiva con cerniera divisibile. Tessuto tecnico elasticizzato particolarmente morbido e confortevole. Cappuccio con fodera in rete e laccioli. Polsini con profilo elastico. Tasche esterne zip. Taschini interni con asola per auricolari.

**Tessuto:** 100% poliestere  
**Peso:** solid 215g/m<sup>2</sup>, mélange 240g/m<sup>2</sup>.  
**Taglie uomo:** XS-3XL  
**Taglie donna:** XS/34-3XL/46  
**\*€ 56,50**



OEKO-TEX®  
 CONFIDENCE IN TEXTILES  
**STANDARD 100**  
 SE 14-218 Swerea IVF  
Tested for harmful substances.  
 www.oeko-tex.com/standard100

## Odessa 021066

Pantaloni sportivi in tessuto tecnico elasticizzato. Cintura elasticizzata ribattuta e coulisse regolabile. Due tasche laterali con zip. Taschino posteriore e fondo gamba con cerniere.

**Tessuto:** 100% poliestere

**Peso:** solid 215g/m<sup>2</sup>, mélange 240g/m<sup>2</sup>.

**Taglie unisex:** XS-XXL

**\*€ 48,50**



99

95





OEKO-TEX®  
CONFIDENCE IN TEXTILES  
**STANDARD 100**  
SE 14-218 Swerea IVF  
Tested for harmful substances.  
www.oeko-tex.com/standard100



35 580 55



00 96 99



♂

55



♀

96

♂ **Gerry 021051**  
♀ **Grace 021052**

Felpa con cerniera divisibile e cappuccio. Tasconi laterali. Laccioli, cappuccio interno, profili, zip e costine in contrasto.

**Tessuto:** 80% poliestere, 20% cotone.  
**Peso:** 300 g/m<sup>2</sup>  
**Taglie uomo:** XS-XXL  
**Taglie donna:** S/36-XL/42  
**\*€ 56,50**



00

96

99

OEKO-TEX®  
CONFIDENCE IN TEXTILES  
STANDARD 100  
SE 14-218 Swerea IVF  
Tested for harmful substances.  
www.oeko-tex.com/standard100



55

580

35

## Craig 021053

Felpa con cerniera divisibile. Tasche con zip. Costine, zip e profili in contrasto.

**Tessuto:** 80% poliestere, 20% cotone.

**Peso:** 300 g/m<sup>2</sup>

**Taglie unisex:** XS-XXL (colori 580, 99: XS-4XL)

**\*€ 56,50**



580



605

95

99

55

00

35

## Danville 021054

Felpa tecnica con cappuccio regolabile foderato in rete. Costine elasticizzate. Cuciture esterne ribattute flatlock. Tasche a marsupio. Vestibilità slim-fit.

**Tessuto:** 100% poliestere

**Peso:** 230 g/m<sup>2</sup>

**Taglie unisex:** XS-XXL

**\*€ 39,90**



35

## Deming 021056

Pantalone tecnico sportivo. Cintura elasticizzata con coulisse ed elastico alle caviglie. Due tasche ai fianchi. Un taschino zip posteriore.

**Tessuto:** 100% poliestere

**Peso:** 230 g/m<sup>2</sup>

**Taglie unisex:** XS-XXL

**\*€ 39,90**



580

99



B LINE COLLECTION  
 \* CLIQUE \*  
  
 \* HAVE \*

## Ducan 021055

Felpa tecnica con cerniera divisibile. Coulisse regolabile. Cuciture esterne ribattute flatlock. Taschino manica con zip a contrasto. Tasche laterali. Vestibilità slim-fit.

**Tessuto:** 100% poliestere  
**Peso:** 230 g/m<sup>2</sup>  
**Taglie unisex:** XS-XXL  
**\*€ 44,90**



35





**SHIRTS**



★ ★ ★  
*Easy Care*  
EASY TO IRON  
★ ★ ★



♂ **Clark 027950**  
♀ **Clare 027955**

Camicia manica lunga. Tessuto morbido e compatto con trattamento easy-care. Bottoni tono su tono. Cuciture ribattute. Polsini regolabili con bottoni. Vestibilità regular-fit.

**Tessuto:** Twill 100% cotone  
**Peso:** 130 g/m<sup>2</sup>  
**Taglie uomo:** XS-3XL  
**Taglie donna:** S/36-XXL/44

\*€ 39,90



★ ★ ★  
*Easy Care*  
EASY TO IRON  
★ ★ ★



**Cambridge 027310**

Camicia mezza manica. Tessuto con trattamento easy-care. Taschino e colletto button-down nascosto. Vestibilità slim-fit.

**Tessuto:** Oxford 100% cotone  
**Peso:** 130 g/m<sup>2</sup>  
**Taglie unisex:** S-4XL

\*€ 39,90



☆☆☆  
**Easy Care**  
EASY TO IRON  
☆☆☆



00      55      99

♂ **Oxford 027311**  
♀ **Garland 027321**

Camicia manica lunga. Tessuto con trattamento easy-care. Versione uomo con taschino e colletto button-down nascosto. Polsini regolabili. Vestibilità slim-fit.

**Tessuto:** Oxford 100% cotone  
**Peso:** 130 g/m<sup>2</sup>  
**Taglie uomo:** S-4XL  
**Taglie donna:** S/36-XXL/44  
**\*€ 42,50**





**KNITS**



OEKO-TEX®  
CONFIDENCE IN TEXTILES  
**STANDARD 100**  
SE 14-218 Swerea IVF  
Tested for harmful substances.  
www.oeko-tex.com/standard100



## Aston 021174 Aston Ladies 021176

Top classico scollo a V. Tessuto maglia soft-touch, finissaggio siliconato ammorbidente. Costine elasticizzate.

**Tessuto:** 100% cotone pettinato finezza 12

**Taglie uomo:** S-3XL

**Taglie donna:** S/36-XL/42

**\*€ 45,50**



580

OEKO-TEX®  
CONFIDENCE IN TEXTILES  
**STANDARD 100**  
SE 14-218 Swerea IVF  
Tested for harmful substances.  
www.oeko-tex.com/standard100



## ♂ Adrian 021175

Gilet uomo classico con scollo a V. Tessuto maglia soft-touch, finissaggio siliconato ammorbidente. Costine elasticizzate.

**Tessuto:** 100% cotone pettinato finezza 12

**Taglie uomo:** XS-XXL

**\*€ 39,50**



95

OEKO-TEX®  
CONFIDENCE IN TEXTILES  
**STANDARD 100**  
SE 14-218 Swerea IVF  
Tested for harmful substances.  
www.oeko-tex.com/standard100



## ♀ Allison 021177

Cardigan donna classico con bottoni. Tessuto maglia soft-touch, finissaggio siliconato ammorbidente. Costine elasticizzate.

**Tessuto:** 100% cotone pettinato finezza 12

**Taglie donna:** S/36-XL/42

**\*€ 48,50**





# SHORTS & PANTS



580

96

99

## Bend 022054

Bermuda multitasche. Tessuto elasticizzato. Girovita elasticizzato e passanti per cintura. Tasche frontali e taschino laterale con cerniere coperte. Taschino posteriore con zip invisibile.

**Tessuto:** 92% poliestere, 8% spandex.

**Peso:** 180 g/m<sup>2</sup>

**Taglie unisex:** XS-3XL

**\*€ 44,90**



580





OEKO-TEX®  
CONFIDENCE IN TEXTILES  
STANDARD 100  
SE 14-218 Swerea IVF  
Tested for harmful substances.  
www.oeko-tex.com/standard100



## Zip-Pocket Shorts 022029

Bermuda in tessuto Drill Ripstop confortevole e resistente. Girovita elasticizzato e passanti per cintura. Tasche laterali gambe con zip.

**Tessuto:** 100% cotone  
**Peso:** 190 g/m<sup>2</sup>  
**Taglie unisex:** XS-3XL  
**\*€ 29,90**



35/00

00/58

58/00

99/00

## Hollis 022057

Pantaloncino sportivo con cintura elasticizzata e coulisse regolabile. Profili laterali in contrasto. Due tasche frontali ed una posteriore con zip. Fodera interna in rete.

**Tessuto:** 100% poliestere  
**Peso:** 135 g/m<sup>2</sup>  
**Taglie unisex:** XS-XXL  
**\*€ 25,50**

CLUB LINE COLLECT  
CLIQUE  
NEW WAVE



35/00



580

35

55

99

## Kelton 022059

Pantaloncino da bagno con con cintura elasticizzata e coulisse regolabile. Due tasche frontali, due posteriori e una con zip in contrasto portamonete. Slip interno a rete.

**Tessuto:** 100% poliammide taslan  
**Peso:** 94 g/m<sup>2</sup>  
**Taglie uomo:** XS-XXL  
**\*€ 24,50**



55



**OEKO-TEX®**  
CONFIDENCE IN TEXTILES  
**STANDARD 100**  
SE 14-218 Swerea IVF  
Tested for harmful substances.  
www.oeko-tex.com/standard100

**5-Pocket Stretch 022040**  
**5-Pocket Stretch Ladies 022041**

Pantalone modello classico cinque tasche. Tessuto confortevole in twill elasticizzato. Patta con zip. Utilizzabile tutto l'anno.

**Tessuto:** 98% cotone, 2% elasthan.

**Peso:** 275 g/m<sup>2</sup>

**Taglie uomo:** XS-5XL

**Taglie donna:** S/36-3XL/46

**\*€ 44,90**

LADIES	S	M	L	XL	XXL	3XL
EU	34-36	36-38	38-40	40-42	42-44	44-46
US	W28" L30"	W30" L31"	W32" L32"	W34" L33"	W36" L33"	W39" L33"

MEN	XS	S	M	L	XL	XXL	3XL	4XL	5XL
EU	44-46	46-48	48-50	50-52	52-54	54-56	56-58	58-60	60-62
US	W30" L31"	W31" L32"	W32" L33"	W34" L34"	W36" L35"	W38" L36"	W41" L36"	W44" L36"	W48" L36"

**OEKO-TEX®**  
CONFIDENCE IN TEXTILES  
**STANDARD 100**  
SE 14-218 Swerea IVF  
Tested for harmful substances.  
www.oeko-tex.com/standard100



96



99

580

96



## Cargo Pocket 022042

Pantalone sei tasche. Tessuto twill morbido e robusto. Patta con zip.  
Girovita elasticizzato. Tasconi cargo laterali e tasche posteriori con bottoni.

**Tessuto:** 100% cotone

**Peso:** 275 g/m<sup>2</sup>

**Taglie unisex:** XS-5XL

**\*€ 36,50**

MEN	XS	S	M	L	XL	XXL	3XL	4XL	5XL
EU	44-46	46-48	48-50	50-52	52-54	54-56	56-58	58-60	60-62
US	W30" L31"	W31" L32"	W32" L33"	W34" L34"	W36" L35"	W38" L36"	W41" L36"	W44" L36"	W48" L36"





OEKO-TEX®  
CONFIDENCE IN TEXTILES  
**STANDARD 100**  
SE 14-218 Swerea IVF  
Tested for harmful substances.  
www.oeko-tex.com/standard100



580

OEKO-TEX®  
CONFIDENCE IN TEXTILES  
**STANDARD 100**  
SE 14-218 Swerea IVF  
Tested for harmful substances.  
www.oeko-tex.com/standard100



581

## 5-Pocket Stretch Light 022043

Pantalone estivo in twill elasticizzato. Modello cinque tasche. Patta con zip.

**Tessuto:** 98% cotone, 2% elasthan.

**Peso:** 220 g/m<sup>2</sup>

**Taglie unisex:** XS-5XL

**\*€ 44,90**

## 5-Pocket Stretch Denim 022044

Jeans elasticizzati. Tessuto morbido e confortevole. Modello cinque tasche. Patta con zip.

**Tessuto:** Denim 98% cotone, 2% poliestere.

**Peso:** 275 g/m<sup>2</sup>

**Taglie unisex:** XS-5XL

**\*€ 36,50**

MEN	XS	S	M	L	XL	XXL	3XL	4XL	5XL
EU	44-46	46-48	48-50	50-52	52-54	54-56	56-58	58-60	60-62
US	W30" L31"	W31" L32"	W32" L33"	W34" L34"	W36" L35"	W38" L36"	W41" L36"	W44" L36"	W48" L36"



**FLEECE &  
SOFTSHELL**



OEKO-TEX®  
CONFIDENCE IN TEXTILES  
**STANDARD 100**  
SE 14-218 Swerea IVF  
Tested for harmful substances.  
www.oeko-tex.com/standard100



## Basic Micro Fleece Jacket 023914 Basic Micro Fleece Jacket Ladies 023915

Giacca micropile. Tessuto morbido e leggero antipilling con interno rasato. Due tasche esterne con zip e asola per auricolari. Due taschini interni. Fondo e polsini con profilo elastico.

**Tessuto:** 100% poliestere  
**Peso:** 190 g/m<sup>2</sup>  
**Taglie uomo:** XS-3XL (colori 580, 96, 99: XS-4XL)  
**Taglie donna:** XS/34-XXL/44  
**\*€ 24,50**



OEKO-TEX®  
CONFIDENCE IN TEXTILES  
**STANDARD 100**  
SE 14-218 Swerea IVF  
Tested for harmful substances.  
www.oeko-tex.com/standard100



## Basic Polar Fleece Jacket 023901

Giacca pile. Tessuto morbido e resistente antipilling con interno garzato. Due tasche esterne con zip e asola per auricolari. Due taschini interni. Fondo e polsini con profilo elastico.

**Tessuto:** 100% poliestere  
**Peso:** 280 g/m<sup>2</sup>  
**Taglie unisex:** XS-3XL (colori 580, 96, 99: XS-4XL)  
**\*€ 33,50**



OEKO-TEX®  
CONFIDENCE IN TEXTILES  
**STANDARD 100**  
SE 14-218 Swerea IVF  
Tested for harmful substances.  
www.oeko-tex.com/standard100



## Basic Polar Fleece Vest 023902

Gilet pile. Tessuto morbido e resistente antipilling con interno garzato. Due tasche esterne con zip e asola per auricolari. Due taschini interni. Fondo e giromanica con profilo elastico.

**Tessuto:** 100% poliestere  
**Peso:** 280 g/m<sup>2</sup>  
**Taglie unisex:** XS-3XL (colori 580, 96, 99: XS-4XL)  
**\*€ 29,50**





OEKO-TEX®  
CONFIDENCE IN TEXTILES  
**STANDARD 100**  
SE 14-218 Swerea IVF  
Tested for harmful substances.  
[www.oeko-tex.com/standard100](http://www.oeko-tex.com/standard100)



10 00 35 55 18 580 605 96 99

### Basic Softshell Vest 020911 Basic Softshell Vest Ladies 020916

Gilet softshell. Tessuto triplo strato morbido ed elasticizzato. Tre tasche esterne con zip. Due taschini interni. Fondo e giromanica con profilo elastico.

**Tessuto:** 96% poliestere, 4% spandex. Impermeabilità WP-1000, traspirabilità MVP-300.

**Peso:** 280 g/m<sup>2</sup>

**Taglie uomo:** XS-3XL (colori 580, 99: XS-5XL)

**Taglie donna:** XS/34-XXL/44 (colori 580, 99: XS/34-3XL/46)

\*€ 44,90







580

55

35

99

96

## Basic Hoody Softshell 020912 Basic Hoody Softshell Ladies 020917

Giacca softshell con cappuccio removibile. Tessuto triplo strato morbido ed elasticizzato. Polsini regolabili con velcro. Tre tasche zip esterne. Due taschini interni. Fondo con profilo elastico.

**Tessuto:** 96% poliestere 4% spandex. Impermeabilità WP-1000, traspirabilità MVP-300.

**Peso:** 280 g/m<sup>2</sup>

**Taglie uomo:** XS-3XL (colori 580, 99: XS-5XL)

**Taglie donna:** XS/34-XXL/44 (colori 580, 99: XS/34-3XL/46)

\*€ 59,90



OEKO-TEX®  
CONFIDENCE IN TEXTILES  
**STANDARD 100**  
SE 14-218 Swerea IVF  
Tested for harmful substances.  
www.oeko-tex.com/standard100



580



35

*Junior*

PAGE 111



OEKO-TEX®  
CONFIDENCE IN TEXTILES  
**STANDARD 100**  
SE 14-218 Swerea IVF  
Tested for harmful substances.  
www.oeko-tex.com/standard100



580



00



10

00

35

55

18

580

605

96

99

## Basic Softshell Jacket 020910 Basic Softshell Jacket Ladies 020915

Giacca softshell. Tessuto triplo strato morbido ed elasticizzato. Tre tasche esterne con zip. Due taschini interni. Fondo e polsini con profilo elastico.

**Tessuto:** 96% poliestere, 4% spandex. Impermeabilità WP-1000, traspirabilità MVP-300.

**Peso:** 280 g/m<sup>2</sup>

**Taglie:** XS-3XL (colori 580, 99: XS-5XL)

**Taglie donna:** XS/34-XXL/44 (colori 580, 99: XS/34-3XL/46)

\*€ 49,90

## Ottime ragioni per scegliere il softshell!

Resistente, confortevole, protegge da vento e pioggia: il nostro softshell è la scelta ideale per lavoro e tempo libero. Perfetto da abbinare con le nostre felpe e pile.





35



WP 3000



MVP 3000



580



580

55

00

35

99

### Milford Jacket 020927

### Milford Jacket Ladies 020928

Giacca softshell tecnica con cappuccio removibile. Tessuto in triplo strato elasticizzato con membrana traspirante accoppiata a morbido pile interno. Svariate tasche interne ed esterne con zip. Fondo e cappuccio a coulisse regolabile. Polsini regolabili con velcro. Dettagli riflettenti.

**Tessuto:** 96% poliestere, 4% spandex. Fodera in poliestere. Impermeabilità WP-3000, traspirabilità MVP-3000.

**Peso:** 280 g/m<sup>2</sup>

**Taglie uomo:** XS-3XL (colori 580, 99: XS-4XL)

**Taglie donna:** S/36-XXL/44 (colori 580, 99: S/36-3XL/46)

**\*€ 96,50**



WP 5000



MVP 5000



55



55



99

55

### ♂ Sanders 010177

### ♀ Sparta 010179

Giacca tecnica imbottita. Tessuto softshell morbidissimo resinato in poliuretano. Fodera e imbottitura in poliestere. Cappuccio removibile. Cuciture termonastrate. Maniche con profili riflettenti. Polsini regolabili con interno in maglia. Fodera con apertura per agevolare stampe e ricami.

**Tessuto:** 100% poliestere resinato in poliuretano. Fodera ed imbottitura in poliestere. Impermeabilità WP-5000, traspirabilità MVP-5000.

**Taglie uomo:** S-XXL (colori 99: S-4XL)

**Taglie donna:** S/36-XL/42 (colori 99: S/36-3XL/46)

**\*€ 168,50**



**JACKETS  
& VESTS**



11



WP 3000



**HV**  
COLOUR



11

580

99

955

### Basic Rain Jacket 020929

Giacchino anti pioggia con cappuccio. Tessuto impermeabile laminato. Cuciture termonastrate. Ripiegabile in tasca-sacchetto reversibile e stampabile.

**Tessuto:** 100% poliestere 210T, PU coating. Impermeabilità WP-3000, traspirabilità MVP-3000.

**Taglie unisex:** XS/S-3XL/4XL

\*€ 24,50





55



WP 8000



99

580

55

66

### Classic Rain Jacket 020939

Giacca anti pioggia con cappuccio regolabile. Tessuto impermeabile e cuciture termonastrate. Chiusura con bottoni a pressione. Tasconi con flap. Occhielli metallici per ventilazione.

**Tessuto:** 100% poliestere con spalmatura poliuretanica.  
Impermeabilità WP-8000.

**Peso:** 136 g/m<sup>2</sup>

**Taglie unisex:** XS/S - 3XL/4XL

**\*€ 59,90**



580



WP 3000



99

580

55

35

### Webster 020936

Shell-jacket impermeabile. Tessuto resinato con cuciture nastrate. Cappuccio fisso con coulisse regolabile. Tasche con cerniera. Polsini regolabili con velcro.

**Tessuto:** 100% poliestere, TPU. Impermeabilità WP-3000.

**Taglie unisex:** XS-3XL

**\*€ 49,90**



96

35

99

56

580

## Hardy 020961

Windbreaker leggero con cappuccio. Profili in contrasto. Cerniere decorative metallic-look. Fondo con coulisse elastica. Fodera morbida in rete con apertura per agevolare stampe e ricami.

**Tessuto:** 100% poliestere

**Taglie unisex:** XS-3XL

**\*€ 36,90**



35



REFLECTIVE INDEX: 250

## Hardy Reflective 020964

Windbreaker leggero con cappuccio. Tessuto riflettente resinato in poliuretano. Ideale in condizioni di scarsa luminosità. Profili in contrasto. Cerniere decorative metallic-look. Fondo con coulisse elastica. Fodera morbida a rete con apertura per agevolare stampe e ricami.

**Tessuto:** 100% poliestere. Indice di rifrangenza: 250.

**Taglie unisex:** XS-3XL

**\*€ 74,90**



949



580

56

35

99

## Key West 020956

Giubbino primavera-estate. Tessuto tecnico, traspirante e idrorepellente. Due tasche laterali e una interna con zip. Fondo, polsini e interno collo in costina elasticizzata. Fodera morbida a rete con zip per agevolare stampe e ricami.

**Tessuto:** 100% Nylon Taslan 196T, PU coating. Impermeabilità WP-3000, traspirabilità MVP-3000. Fodera 100% poliammide.

**Taglie unisex:** XS-3XL

**\*€ 55,90**



56



WP 3000



MVP 3000





51



605



51

605

00

580

99

### Seabrook 020937 Seabrook Ladies 020938

Windbreaker stile nautico con cerniera divisibile e cappuccio. Tessuto in ripstop idrorepellente e fodera mesh. Fettuccia zip centrale e taschino manica in contrasto bicolore. Due tasche zip laterali e una interna portafogli. Coulisce elastica al fondo. Fodera con zip per agevolare stampa e ricamo.

**Tessuto:** 100% nylon ripstop resinato in poliuretano. Impermeabilità WP-600.  
Fodera in mesh.

**Peso:** 82 g/m<sup>2</sup>

**Taglie uomo:** S-XXL

**Taglie donna:** S/36-XL/42

**\*€ 59,90**



99



### Arock 020903

Giacca foderata primavera-autunno. Colletto con cappuccio estraibile. Cerniera metallica e bottoni a pressione. Tasconi con flap, tasche petto e taschino manica con zip. Tasca interna con velcro. Polsini regolabili con bottoni. Asole per auricolari. Fodera con zip per agevolare stampe e ricami.

**Tessuto:** 65% poliestere, 35% twill di cotone.

**Peso:** 245 g/m<sup>2</sup>

**Taglie unisex:** XS-3XL

**\*€ 109,50**







580



WP 3000



MVP 3000



580

99

68

35

## Newport 020969

Giubbino autunno-inverno. Tessuto tecnico, traspirante e idrorepellente. Tasche laterali con zip e scaldamani in micropile. Taschino zip interno. Fondo e polsini in costina elasticizzata. Interno collo in micropile. Fodera in micropile con zip per agevolare stampe e ricami.

**Tessuto:** 100% Nylon Taslan 196T, PU coating. Impermeabilità WP-3000, traspirabilità MVP- 3000. Micropile poliestere 190 g/m<sup>2</sup>. Imbottitura maniche poliestere 210T trapuntato.

**Taglie unisex:** XS-3XL

**\*€ 64,90**





580



580

99

## Weston 020989

Gilet imbottito. Tessuto morbido AC coating. Profili e tira-zip riflettenti. Tasche laterali e taschino interno con zip.

**Tessuto:** 100% poliestere 240T Pongee

**Taglie unisex:** XS-3XL

**\*€ 44,90**



99



99

71

580

## Bomber 020955

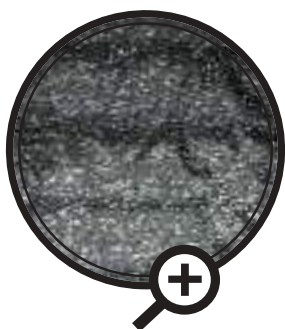
Giacca bomber classico. Tessuto resinato e imbottito AC coating. Fodera arancione. Tasche laterali con bottoni. Taschino zip sulla manica e portapenna. Taschino zip interno. Etichetta ricamata.

**Tessuto:** 100% poliestere, 200D Oxford.

**Taglie unisex:** XS-3XL

**\*€ 56,90**





REFLECTIVE INDEX: 250

## Custer 020933 Custer Ladies 020934

Piumino leggero con stampa rifrangente. Tasche laterali e taschino manica con zip. Due taschini interni. Polsino con buco per pollice. Asola per auricolari.

**Tessuto:** 100% poliestere

**Taglie uomo:** XS-3XL

**Taglie donna:** XS/34-3XL/46

\*€ 74,90



99



99



WP 5000



MVP 3000

## Creston 020913

Parka imbottito. Cappuccio foderato con tessuto agnellato. Interno trapuntato. Tasche laterali con chiusura magnetica, tasca al petto con zip, due tasche interne. Fondo e cappuccio con coulisse regolabile. Polsini regolabili con bottoni. Asole per auricolari. Fodera trapuntata con zip per agevolare stampe e ricami.

**Tessuto:** 100% nylon full dull Taslan; 70D\*320D + PU coating traspirante. Impermeabilità WP-5000, traspirabilità MVP-3000.

**Taglie unisex:** XS-3XL

\*€ 139,50



99





NEW  
COLOUR



WP 5000



MVP 3000



35

NEW  
COLOUR

NEW  
COLOUR



99

35

580

96

66

## Stafford 020901

Giacca trekking impermeabile con cappuccio fisso e cuciture termonastrate. Ventilazione con apertura pit-zippers. Doppio taschino frontale e tasche laterali con cerniere waterproof. Fondo e cappuccio con coulisse elastica. Taschino interno con zip. Fodera in rete con zip per agevolare stampe e ricami.

**Tessuto:** 92% poliestere, 8% spandex TPU. Impermeabilità WP-5000, traspirabilità MVP-3000.

**Taglie unisex:** XS-3XL

**\*€ 109,50**



WP 5000



MVP 3000



99



## Sebring 020902

Pantalone trekking impermeabile. Tasche laterali e frontali con cerniere waterproof. Cuciture rinforzate e termonastrate. Rinforzi al ginocchio con apertura pit-zippers. Cintura e fondo gamba regolabili con velcro.

**Tessuto:** 92% poliestere, 8% spandex TPU. Impermeabilità WP-5000, traspirabilità MVP-3000.

**Taglie unisex:** XS-3XL

**\*€ 99,50**



99



580

## Waco 020923

### Waco Ladies 020924

Shell-jacket impermeabile con cappuccio fisso e cuciture sigillate. Ventilazione con apertura pit-zippers. Taschino sul petto e tasche laterali con cerniere impermeabilizzate. Fondo e cappuccio con coulisse regolabile. Taschino interno con zip lato cuore per agevolare stampe e ricami.

**Tessuto:** 100% poliestere. Impermeabilità WP-5000, traspirabilità MVP-3000.

**Taglie uomo:** XS-3XL

**Taglie donna:** XS/34-3XL/46

**\*€ 113,50**





580



44 99 96 580

### Vinton 020971

Piumino con cappuccio. Cerniere metal-look in vislon. Profili in contrasto.

**Tessuto:** 100% poliestere

**Taglie unisex:** XS-3XL

\*€ 56,90



♂

90

♀

99



55 99 580 90 35

### Hudson Vest 020974 Hudson Vest Ladies 020975

Urban Insulation Bodywarmer. Piumino-gilet ultra-leggero. Tessuto morbido e resistente. Tre tasche zip esterne e due taschini interni. Asola per auricolari.

**Tessuto:** 100% poliestere

**Taglie uomo:** XS-3XL

**Taglie donna:** XS/34-XXL/44

\*€ 44,90

*Junior*

PAGE 112



♂

99

♀

90



90 580 55 35 99

### Hudson 020976 Hudson Ladies 020977

Urban Insulation Jacket. Piumino ultra-leggero. Tessuto morbido e resistente. Cappuccio removibile con bottoni invisibili. Tre tasche zip esterne e due taschini interni. Asola per auricolari.

**Tessuto:** 100% poliestere

**Taglie uomo:** XS-3XL

**Taglie donna:** XS/34-XXL/44

\*€ 64,90





99

90

580

### Lemont 020918 Lemont Ladies 020919

Urban Insulation Jacket. Piumino ultra-leggero. Inserti in softshell. Tessuto morbido e resistente. Tre tasche zip esterne e due taschini interni. Asole per auricolari.

**Tessuto:** Tessuto 100% poliestere. Inserti 96% poliestere, 4% spandex. Fodera ed imbottitura in poliestere.

**Taglie uomo:** S-XXL

**Taglie donna:** XS/34-XXL/44

**\*€ 56,90**



580



99



WP 5000



MVP 3000



### Colorado 020931

### Colorado Ladies 020932

Giaccone invernale imbottito con cappuccio removibile. Tessuto impermeabile e traspirante. Cerniere waterproof. Tasche laterali e frontale con zip. Tasconi interni a rete. Polsini interni elasticizzati. Fondo e cappuccio con coulisse regolabile. Versione donna coulisse regolabile in vita. Fodera con zip per agevolare stampe e ricami.

**Tessuto:** 100% poliestere 50D ripstop, TPU coating. Tessuto maniche: 100% poliestere + TPU coating 50D\*50D. Impermeabilità WP-5000, traspirabilità MVP-3000.

**Taglie uomo:** XS-3XL

**Taglie donna:** XS/34-XXL/44

\*€ 159,50



WP 3000



MVP 3000



580

55

35

90

99

## Kingslake 020970

### Kingslake Ladies 020972

Giaccone invernale antivento-antipioggia. Cappuccio removibile. Polsini regolabili con velcro e interno in tessuto elasticizzato. Due tasche sul petto e due laterali con cerniere. Due tasche in rete e taschino con zip interni. Asola per auricolari.

**Tessuto:** 100% poliestere resinato in poliuretano. Fodera ed imbottitura in poliestere. Impermeabilità WP-3000, traspirabilità MVP-3000.

**Taglie uomo:** XS-3XL

**Taglie donna:** XS/34-XXL/44

\*€ 96,50



90



55







WP 5000

MVP 3000



35

99

### Malamute 020997

Parka imbottito caldissimo. Cappuccio removibile con pelliccia ecologica anch'essa removibile. Numerose tasche interne ed esterne con zip e bottoni. Polsini regolabili con velcro e interno in maglia. Fodera con zip per agevolare stampe e ricami.

**Tessuto:** 100% poliammide Taslan resinato in poliuretano. Fodera ed imbottitura in poliestere. Impermeabilità WP-5000, traspirabilità MVP-3000.

**Taglie unisex:** XXS-3XL

**\*€ 219,50**

35



**JUNIOR**









44

**OEKO-TEX®**  
CONFIDENCE IN TEXTILES  
**STANDARD 100**  
SE 14-218 Swerea IVF  
Tested for harmful substances.  
www.oeko-tex.com/standard100



57 56 580 55 54 35 38 94 92



95 99 10 00 44 300 250 18 600 605 68 67 815 820 825

**ALL YOU NEED IS CLIQUE®**  
**BASIC**

**Basic-T Junior 029032**

T-shirt bambino/ragazzo in cotone pettinato. Tessuto jersey stabilizzato.  
Colletto elasticizzato e ribattuto. Cuciture rinforzate.

**Tessuto:** 100% cotone ring spun (colore 95: 85% cotone, 15% viscosa;  
955: 60% cotone, 40% poliestere).

**Peso:** 145 g/m<sup>2</sup>

**Taglie:** 90/100 (3-5), 110/120 (6-8), 130/140 (9-11), 150/160 (12-14)

**\*€ 4,90**

OEKO-TEX®  
CONFIDENCE IN TEXTILES  
**STANDARD 100**  
SE 14-218 Swerea IVF

Tested for harmful substances.  
www.oeko-tex.com/standard100



35



00

35

55

580

99

### Basic Polo L/S Junior 028233

Polo piquet bambino/ragazzo manica lunga. Nastrino collo. Etichetta stampata. Due bottoni tono su tono. Polsini in costina elasticizzata. Spacchetti laterali.

**Tessuto:** 100% cotone

**Peso:** 190 g/m<sup>2</sup>

**Taglie:** 90/100 (3-5), 110/120 (6-8), 130/140 (9-11), 150/160 (12-14)

**\*€ 12,90**

## ALL YOU NEED IS CLIQUE® BASIC



55

OEKO-TEX®  
CONFIDENCE IN TEXTILES  
**STANDARD 100**  
SE 14-218 Swerea IVF

Tested for harmful substances.  
www.oeko-tex.com/standard100



35

00

55

580

99

### Basic Polo S/S Junior 028232

Polo piquet bambino mezza manica. Nastrino parasudore. Etichetta stampata. Due bottoni tono su tono. Bordo manica e ribattuto in doppio ago. Spacchetti laterali.

**Tessuto:** 100% cotone

**Peso:** 190 g/m<sup>2</sup>

**Taglie:** 90/100 (3-5), 110/120 (6-8), 130/140 (9-11), 150/160 (12-14)

**\*€ 9,90**









580



### Basic Active-T Junior 029037

T-shirt bambino/ragazzo tecnica in microfibra. Tintura ecologica Spun-Dyed. Nastrino parasudore. Etichetta easy-rip-off. Cuciture laterali.

**Tessuto:** 100% poliestere  
**Peso:** 135 g/m<sup>2</sup>  
**Taglie:** 110/120 (6-8), 130/140 (9-11), 150/160 (12-14)

\*€ 5,90



00

### Neon-T Junior 029347

T-shirt bambino/ragazzo cotton-feeling. Tessuto mordibissimo ideale per stampa sublimatica. Nastrino parasudore. Colletto elasticizzato ribattuto. Etichetta ricamata.

**Tessuto:** 100% poliestere  
**Peso:** 160 g/m<sup>2</sup>  
**Taglie junior:** 110/120 (6-8), 130/140 (9-11), 150/160 (12-14)

\*€ 5,90



55



### Ice-T Kids 029332

T-shirt bambino/ragazzo in tessuto tecnico traspirante. Nastrino parasudore. Colletto e cuciture ribattuti. Etichetta ricamata. Carrè spalla. Cuciture laterali.

**Tessuto:** 100% poliestere  
**Peso:** 150 g/m<sup>2</sup>  
**Taglie junior:** 110/120 (6-8), 130/140 (9-11), 150/160 (12-14)

\*€ 8,90

OEKO-TEX®  
CONFIDENCE IN TEXTILES  
**STANDARD 100**  
SE 14-218 Swerea IVF  
Tested for harmful substances.  
www.oeko-tex.com/standard100



580



### Basic Roundneck Junior 021020

Felpa bambino/ragazzo girocollo. Tessuto morbido stabilizzato adatto a lavaggi intensivi. Finissaggio antipilling. Costine 1/1 elasticizzate. Cuciture ribattiture. Nastrino collo in twill. Etichetta ricamata.

**Tessuto:** 65% poliestere, 35% cotone.

**Peso:** 280 g/m<sup>2</sup>

**Taglie junior:** 90/100 (3-5), 110/120 (6-8), 130/140 (9-11), 150/160 (12-14)

\*€ 18,50

## ALL YOU NEED IS CLIQUE® BASIC



55

OEKO-TEX®  
CONFIDENCE IN TEXTILES  
**STANDARD 100**  
SE 14-218 Swerea IVF  
Tested for harmful substances.  
www.oeko-tex.com/standard100



### Basic Cardigan Junior 021028

Felpa bambino/ragazzo cardigan. Tessuto morbido stabilizzato adatto a lavaggi intensivi. Finissaggio antipilling. Costine 1/1 elasticizzate. Cuciture ribattute. Nastrino collo in twill. Etichetta ricamata. Cerniera divisibile coperta tono su tono. Tasche con zip coperte e asola per auricolari.

**Tessuto:** 65% poliestere, 35% cotone (colori HV: 85% poliestere, 15% cotone).

**Peso:** 280 g/m<sup>2</sup>

**Taglie junior:** 90/100 (3-5), 110/120 (6-8), 130/140 (9-11), 150/160 (12-14)

\*€ 32,50 colori HV

\*€ 28,50



OEKO-TEX®  
 CONFIDENCE IN TEXTILES  
 STANDARD 100  
 SE 14-218 Swerea IVF  
 Tested for harmful substances.  
 www.oeko-tex.com/standard100



35



### Basic Hoody Junior 021021

Felpa bambino/ragazzo con cappuccio. Tessuto morbido stabilizzato adatto a lavaggi intensivi, finissaggio antipilling. Costine 1/1 elasticizzate. Cuciture ribattute. Tascone a marsupio con asola per auricolari. Nastrino collo in twill. Etichetta ricamata.

**Tessuto:** 65% poliestere, 35% cotone (colori HV: 85% poliestere, 15% cotone).

**Peso:** 280 g/m<sup>2</sup>

**Taglie junior:** 90/100 (3-5), 110/120 (6-8), 130/140 (9-11), 150/160 (12-14)

\*€ 28,50 colori HV

\*€ 24,50



OEKO-TEX®  
CONFIDENCE IN TEXTILES  
STANDARD 100  
SE 14-218 Swerea IVF  
Tested for harmful substances.  
www.oeko-tex.com/standard100



95



## Basic Pants Junior 021027

Pantaloni bambino/ragazzo in felpa. Tessuto morbido stabilizzato adatto a lavaggi intensivi. Finissaggio anti-pilling. Etichetta ricamata. Tasche laterali. Elastico in vita e alle caviglie. Laccioli piatti.

**Tessuto:** 65% poliestere, 35% cotone.

**Peso:** 280 g/m<sup>2</sup>

**Taglie junior:** 90/100 (3-5), 110/120 (6-8), 130/140 (9-11), 150/160 (12-14)

\*€ 25,50



## Davis Kids 024036

Cappellino bambino/ragazzo 6 pannelli. Sandwich in contrasto. Chiusura con cinturino in tessuto e fibbia regolabile in ottone.

**Tessuto:** 100% cotone

**Taglie junior:** one size

\*€ 4,50



OEKO-TEX®  
CONFIDENCE IN TEXTILES  
**STANDARD 100**  
SE 14-218 Swerea IVF  
Tested for harmful substances.  
www.oeko-tex.com/standard100



35



580

35

55

99

### Basic Hoody Softshell Junior 020909

Giacca bambino/ragazzo softshell. Tessuto tripto strato morbido ed elasticizzato. Tre tasche esterne con zip. Due taschini interni. Polsini e cintura con profilo elastico.

**Tessuto:** 96% poliestere, 4% spandex. Impermeabilità WP-1000, traspirabilità MVP-300.

**Peso:** 280 g/m<sup>2</sup>

**Taglie junior:** 110/120 (6-8), 130/140 (9-11), 150/160 (12-14)

\*€ 49,90







55



580

90

55

35

99

### Hudson Junior 020905

Piumino bambino/ragazzo ultra-leggero. Tessuto morbido e resistente. Cappuccio removibile con bottoni invisibili. Tre tasche zip esterne e due taschini interni.

**Tessuto:** 100% poliestere. Fodera ed imbottitura in poliestere.

**Taglie junior:** 110/120 (6-8), 130/140 (9-11), 150/160 (12-14)

\*€ 56,90



**BAGS**





949

REFLECTIVE INDEX: 250



949

REFLECTIVE INDEX: 250

### Basic Backpack Reflective 040164

Zainetto sportivo reflex. Tessuto riflettente per alta visibilità notturna. Profili in contrasto. Spallacci regolabili. Tascone zip attrezzato. Taschino in rete. Tira-zip tampografabili. Ampie superfici per agevolare la stampa.

**Tessuto:** 100% poliestere 600D. Tessuto riflettente spalmato in poliuretano.  
Indice di rifrangenza: 250.  
**Misure:** 29x18x42 cm  
**Volume:** ≈ 21L  
**\*€ 19,90**

### Smart Backpack Reflective 040165

Sacca-zainetto reflex. Tessuto riflettente per l'alta visibilità notturna. Coulisse con cordoncino regolabile. Tascone zip e tasche esterne in rete. Porta auricolari in gomma. Ampie superfici per agevolare stampe e ricami.

**Tessuto:** 100% poliestere 600D. Tessuto riflettente spalmato in poliuretano.  
Indice di rifrangenza: 250.  
**Misure:** 48x35,5 cm  
**Volume:** ≈ 10 l  
**\*€ 13,90**





35



35 55 96 605 99

### Basic Backpack 040161

Zainetto sportivo bicolore. Profili in contrasto. Spallacci regolabili. Tascone zip attrezzato. Taschino in rete. Tira-zip tampografabili. Ampie superfici per agevolare stampe e ricami.

**Tessuto:** 100% poliestere 600D spalmato & tessuto-non-tessuto in polipropilene  
**Misure:** 29x18x42 cm  
**Volume:** ≈ 21L  
**\*€ 10,90**



605



35 55 96 605 99

### Smart Backpack 040163

Sacca-zainetto bicolore. Coulisse con cordoncino regolabile. Tascone zip e tasche esterne in rete. Ampie superfici per agevolare stampe e ricami.

**Tessuto:** 100% poliestere 600D spalmato & tessuto-non-tessuto in polipropilene  
**Misure:** 48x35,5 cm  
**Volume:** ≈ 10 l  
**\*€ 7,90**



55



35 55 96 605 99

### Basic Bag 040162

Borsa sportiva bicolore. Profili in contrasto. Tracolla regolabile e removibile. Tascone zip laterale e taschino in rete. Tira-zip tampografabili.

**Tessuto:** 100% poliestere 600D spalmato & tessuto-non-tessuto in polipropilene  
**Misure:** 50x30x25 cm  
**Volume:** ≈ 35 l  
**\*€ 10,90**



55

58

35

99



35

## Backpack II 040207

Zainetto sport con numerosi scomparti. Cinghie regolabili su entrambi i lati. Profili rifrangenti. Tasca zip frontale. Maniglia rinforzata. Tasche multifunzionali, una porta cellulari. Schienale sagomato per maggiore comfort.

**Tessuto:** 100% poliestere 600D spalmato PVC

**Misure:** 46x28x13 cm

**Volume:** ≈ 16 l

**\*€ 28,50**



55

35

99

58



55

## Sportbag 040208

Borsa sport bicolore. Scomparto porta scarpe. Profilo rifrangente. Tracolla removibile e cinghie rinforzate. Tasca zip anteriore.

**Tessuto:** 100% poliestere 600D spalmato PVC

**Misure:** 54x30x27 cm

**Volume:** ≈ 41 l

**\*€ 25,50**



99

00

580



### Weekend Bag 040237

Borsa da viaggio misura media per bagaglio a mano. Tasca laterale e frontale con zip. Profili e cerniere in contrasto.

**Tessuto:** 100% PVC. Fodera poliestere 210D.

**Misure:** 49x30x24 cm

**Volume:** ≈ 32 l

**\*€ 34,90**



99

### Backpack 040103

Zaino multitasche. Dotato di bretelle, cinghie regolabili e numerosi scomparti. Tasca con zip per portafoglio sulla schiena. Custodia per cellulari removibile.

**Tessuto:** 100% poliestere 600D spalmato PVC

**Misure:** 33x42x17 cm

**Volume:** ≈ 23 l

**\*€ 28,50**





955

### Street Backpack 040223



Zaino street. Scomparto interno leggermente imbottito per laptop 15". Gancio portachiavi interno. Tasca zip frontale. Tasche laterali in mesh. Tasca zip portafoglio sulla schiena. Cerniere in TPU. Tira-zip rifrangenti.

**Tessuto:** 100% poliestere 300D. Fodera: poliestere 210D PU backing.  
Fondo: poliestere 1680D.

**Misure:** 29,5x45,5x12 cm

**Volume:** ≈ 16 l

**\*€ 32,90**



955

### Roll-Up Backpack 040220



Zaino roll-up espandibile. Scomparto interno per laptop 15". Gancio portachiavi interno. Tasca con zip per portafoglio sulla schiena. Tasca nascosta sul fondo. Due tasche laterali. Cerniere in TPU. Tira-zip rifrangenti.

**Tessuto:** 100% poliestere 300D. Fodera: poliestere 210D PU backing.  
Fondo: poliestere 1680D.

**Misure:** 29x42x15 cm

**Volume:** ≈ 18 l

**\*€ 44,90**



955

### City Backpack 040224



Zaino business multitasche. Scomparto interno porta laptop 15". Gancio portachiavi interno. Tasche interne in rete. Tasca frontale attrezzata. Tasca zip portafoglio sulla schiena e una nascosta sul fondo. Due tasche laterali. Cerniere in TPU. Tira-zip rifrangenti.

**Tessuto:** 100% poliestere 300D. Fodera: poliestere 210D PU backing.  
Fondo: poliestere 1680D.

**Misure:** 34,5x47x15,5 cm

**Volume:** ≈ 25 l

**\*€ 49,90**





955



### Weekend Duffle 040222

Borsone da viaggio con tracolla imbottita. All'interno grande scomparto unico, con diverse tasche interne, gancio portachiacchi. Tasche con velcro esterne. Cerniere in TPU. Tira-zip rifrangenti.

**Tessuto:** 100% poliestere 300D. Fodera: poliestere 210D PU backing.  
Fondo: poliestere 1680D.

**Misure:** 57x43x21 cm

**Volume:** ≈ 51,5 l

**\*€ 39,90**



955



### Laptop Bag 040221

Borsa porta laptop 15". Scomparto interno principale con tasca frontale attrezzata e gancio portachiacchi. Cerniere in TPU. Tira-zip rifrangenti.

**Tessuto:** 100% poliestere 300D. Fodera: poliestere 210D PU backing.  
Fondo: poliestere 1680D.

**Misure:** 42x33x9 cm

**Volume:** ≈ 12,5 l

**\*€ 44,90**





### 2 in 1 bag 25L 040234

Borsa-zaino 2 in 1. Tessuto tecnico idrorepellente. Varie cerniere e tasche interne. Inserti in canvas removibili e stampabili.

**Tessuto:** 100% PVC tarpaulin impermeabile. Inserti in poliester.  
**Misure:** 45 cm, ø 27 cm  
**Volume:** ≈ 25 l  
**\*€ 49,90**

### 2 in 1 bag 42L 040235

Borsa-zaino 2 in 1. Tessuto tecnico idrorepellente. Varie cerniere e tasche interne. Inserti in canvas removibili e stampabili.

**Tessuto:** 100% PVC tarpaulin impermeabile. Inserti in poliester.  
**Misure:** 51 cm, ø 33 cm  
**Volume:** ≈ 42 l  
**\*€ 54,90**

### 2-in-1 bag 75 L 040236

Borsa-zaino 2 in 1. Tessuto tecnico idrorepellente. Varie cerniere e tasche interne. Inserti in canvas removibili e stampabili.

**Tessuto:** 100% PVC tarpaulin impermeabile. Inserti in poliester.  
**Misure:** 66 cm, ø 38 cm  
**Volume:** ≈ 75 l  
**\*€ 64,90**





# I DETTAGLI CHE FANNO LA DIFFERENZA

ABBIAMO PREVISTO LA POSSIBILITÀ DI FORNIRE SU RICHIESTA LA ZIP IN 10 SPECIALI VARIANTI COLORE PER RENDERE UNICA ED ESCLUSIVA LA PERSONALIZZAZIONE DELLA VOSTRA CLIQUE BAG. SCEGLIETE IL LOGO ED IL DESIGN CHE VALORIZZANO AL MASSIMO LA VOSTRA IMMAGINE AZIENDALE E RICEVERETE LO SKETCH DEL PRODOTTO FINITO DA APPROVARE!

**Articoli:** 040221 Laptop bag, 040223 Street Backpack, 040224 City backpack, 040220 Roll up backpack & 040222 Weekend Duffel.

**Esempi di personalizzazione:** stampa serigrafica, ricamo o etichetta in gomma. Tirazip in gomma personalizzabile.

**Quantità minima:** 300 pz.

**Consegna prevista:** 14-15 settimane dalla conferma dell'ordine.\*

Contattate il vostro rivenditore di fiducia per avere tutti i dettagli.





99



## 2.0 Backpack 040241



Zaino multitasche business. Tessuto PVC-free. Scomparto interno per laptop. Tasche interne foderate in rete. Gancio portachiavi. Tasca superiore con zip. Tasca portafoglio posteriore. Maniglia superiore. Inserti rifrangenti. Facilmente agganciabile al trolley.



**Tessuto:** 100% poliestere 150D con PU backing e PU coating  
**Misure:** 41x23x13 cm  
**Volume:** ≈ 12 l  
**\*€ 35,90**



99



## 2.0 Cooler Backpack 040243



Zaino termico. Tessuto PVC-free. Scomparto principale porta vivande. Scomparto frontale con tasche in rete e gancio portachiavi. Tasca superiore con zip. Maniglia superiore.

**Tessuto:** 100% poliestere Shantung Pongee con PU backing e PU coating  
**Misure:** 43,5x31x17 cm  
**Volume:** ≈ 23 l  
**\*€ 35,90**



## 2.0 Daypack 040242



Zaino multitasche sportivo. Tessuto PVC-free. Tre grandi scomparti e tascone in rete con zip. Cerniera nascosta sotto spillacci. Due tasche superiori e una sul fianco con zip. Tasche in rete laterali e su spillacci. Cinghie regolabili con clip. Maniglia superiore. Inserti rifrangenti.

**Tessuto:** 100% poliestere Shantung Pongee con PU backing e PU coating  
**Misure:** 41x23x13 cm  
**Volume:** ≈ 12 l  
**\*€ 39,90**



99





99



99



## 2.0 Travel Bag Small 040244



Borse da viaggio di piccola dimensione. Tessuto PVC-free. Apertura superiore a U. Tasca interna con zip e gancio portachiavi. Tracolla removibile con pad portadocumenti. Copri manici con velcro. Tasconi con cerniera sui quattro lati. Scomparto porta scarpe foderato.

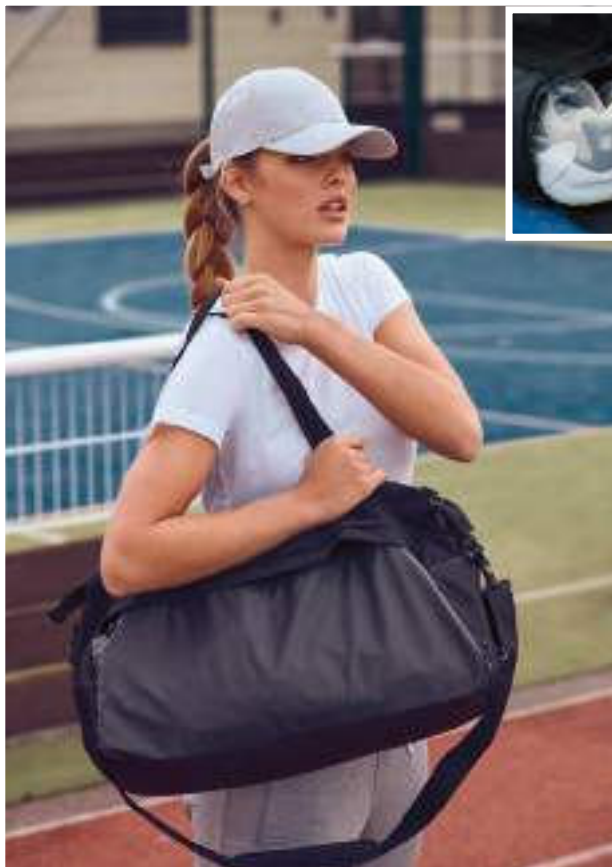
**Tessuto:** 100% poliestere Shantung Pongee con PU backing e PU coating  
**Misure:** 46x25x25 cm  
**Volume:** ≈ 29 l  
**\*€ 32,50**

## 2.0 Travel Bag Medium 040245



Borse da viaggio di media dimensione. Apertura superiore a U. Tasca interna con zip e gancio portachiavi. Tracolla removibile con pad portadocumenti. Copri manici con velcro. Tasconi con cerniera sui quattro lati. Scomparto porta scarpe foderato. Tessuto PVC-free.

**Tessuto:** 100% poliestere Shantung Pongee con PU backing e PU coating  
**Misure:** 53x31x28 cm  
**Volume:** ≈ 46 l  
**\*€ 44,50**



99



## 2.0 Duffle 040246

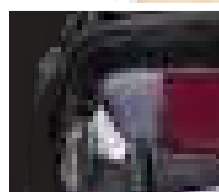
Borsone da palestra. Tessuto PVC-free. Scomparto principale ventilato dotato di varie tasche con cerniere. Gancio portachiavi. Tracolla removibile con pad portadocumenti. Scomparto porta scarpe/salviette ventilato.

**Tessuto:** 100% poliestere Shantung Pongee con PU backing e PU coating

**Misure:** 48x25,5x28,5 cm

**Volume:** ≈ 34 l

**\*€ 29,90**



99



## 2.0 Computer Bag 040248

Borsa business porta computer. Tessuto PVC-free. Tre scomparti interni di cui uno imbottito per laptop. Due tasconi esterni con cerniera. Numerose tasche interne in rete. Tracolla removibile con pad portadocumenti. Maniglie imbottite. Facilmente agganciabile al trolley.

**Tessuto:** 100% poliestere Shantung Pongee con PU backing e PU coating

**Misure:** 40x32x11 cm

**Volume:** ≈ 14 l

**\*€ 39,90**





99



## 2.0 Tote Bag 040247

Borsa porta computer. Tracolla removibile con pad porta-documenti. Tessuto PVC-free. Scoparto imbottito per laptop. Due tasconi esterni con zip. Facilmente agganciabile al trolley.

**Tessuto:** 100% poliestere Shantung Pongee con PU backing e PU coating

**Misure:** 38x33x14,5 cm

**Volume:** ≈ 18 l

\*€ 27,90



99



## 2.0 Toilet Bag 040249

Beauty da viaggio. Tessuto PVC-free. Numerose tasche zip interne in rete. Tasca esterna con cerniera. Maniglia esterna. Gancio interno per appenderla.

**Tessuto:** 100% poliestere Shantung Pongee con PU backing e PU coating

**Misure:** 25x19x10 cm

**Volume:** ≈ 5 l

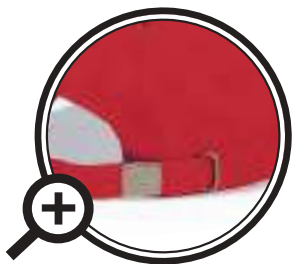
\*€ 15,90





# **CAPS & ACCESSORIES**





**Junior**  
PAGE 110

### Davis 024035

Cappellino 6 pannelli. Sandwich in contrasto. Chiusura con cinturino in tessuto e fibbia regolabile in ottone.

**Tessuto:** 100% cotone twill spazzolato

**Taglie unisex:** one size

**\*€ 4,90**

### Brandon 024031

Cappellino 6 pannelli. Pannelli frontali rinforzati. Chiusura con cinturino in tessuto e velcro.

**Tessuto:** 65% poliestere, 35% cotone.

**Taglie unisex:** one size

**\*€ 3,90**



### Texas Cap 024065

Cappellino 5 pannelli. Chiusura con cinturino in tessuto e velcro.

**Tessuto:** 100% twill di cotone

**Taglie unisex:** one size

**\*€ 3,50**









99

92

95

554



99

### Melange Cap 024066

Cappellino 6 pannelli. Tessuto twill mélange. Chiusura con cinturino regolabile in velcro.

**Tessuto:** 100% poliestere

**Taglie unisex:** one size

**\*€ 8,50**

### Flexifit Cap 024067

Cappellino stretching 6 pannelli. Tessuto twill elasticizzato. Fascia elastica interna. Disponibile in doppia taglia.

**Tessuto:** 97% cotone, 3% elasthan.

**Taglie unisex:** S/M 57 cm, L/XL 59 cm.

**\*€ 9,90**



949



REFLECTIVE INDEX: 250

### Reflective Cap 024068

Cappellino Reflex 6 pannelli. Tessuto mesh rifrangente. Chiusura con cinturino regolabile in velcro.

**Tessuto:** 50% cotone, 50% poliestere. Mesh 100% poliestere.

**Taglie unisex:** one size

**\*€ 12,90**





REFLECTIVE INDEX: 250

OEKO-TEX®  
CONFIDENCE IN TEXTILES  
STANDARD 100  
SE 14-218 Swerea IVF  
Tested for harmful substances.  
www.oeko-tex.com/standard100



99

580

55

00

35



## Moody 024133

Scaldacollo/fascia in pile elasticizzato. Cucitura rifrangente.

**Tessuto:** 92% poliestere, 8% elasthan.

**Peso:** 380 g/m<sup>2</sup>

**Taglie unisex:** one Size

\*€ 6,90



REFLECTIVE INDEX: 250

OEKO-TEX®  
CONFIDENCE IN TEXTILES  
STANDARD 100  
SE 14-218 Swerea IVF  
Tested for harmful substances.  
www.oeko-tex.com/standard100



99

580

55

00

35



## George 024132

Berretto in pile elasticizzato. Cuciture rifrangenti.

**Tessuto:** 92% poliestere, 8% elasthan.

**Peso:** 380 g/m<sup>2</sup>

**Taglie unisex:** one Size

\*€ 6,90



11



00

99

949

11

605

55

35

170

300

## Kyle 024131

Berretto jersey elasticizzato. Doppio strato. Cuciture in contrasto colore.

**Tessuto:** 95% cotone, 5% elasthan single jersey.

**Peso:** 180 g/m<sup>2</sup>

**Taglie unisex:** one Size

\*€ 7,50









99

### Functional hat 024126

Cappellino tecnico running elasticizzato.

**Tessuto:** 87% poliestere, 13% elasthan.

**Taglie unisex:** S/M, L/XL

\*€ 12,90



99

### Functional gloves 024127

Guanti tecnici running elasticizzati.

**Tessuto:** 100% poliestere

**Taglie unisex:** S/M, L/XL

\*€ 12,90



580

95

99

### Hubert Patch 024129

Berretto lavorato a maglia con risvolto. Etichetta stampabile in serigrafia o transfer 9,5 x 4,5 cm

**Tessuto:** 100% acrilico

**Taglie unisex:** one size

\*€ 6,50



580

95

99

### Hubert 024128

Berretto lavorato a maglia con risvolto.

**Tessuto:** 100% poliestere

**Taglie unisex:** one size

\*€ 5,50



95

99

### Milton 024122

Berretto lavorato a maglia costine larghe.

**Tessuto:** 100% acrilico, pettinato finezza 8.

**Taglie unisex:** one size

\*€ 5,50





949



REFLECTIVE INDEX: 250

## Hubert Reflective 024134

Berretto rifrangente lavorato a maglia con risvolto. Filato reflex.

**Tessuto:** 100% acrilico

**Taglie unisex:** one Size

**\*€ 13,90**



949



REFLECTIVE INDEX: 250

## Hubert Patch Reflective 024135

Berretto rifrangente lavorato a maglia con risvolto. Filato reflex. Patch stampabile in serigrafia o transfer 9,5x4,5 cm.

**Tessuto:** 100% acrilico

**Taglie unisex:** one Size

**\*€ 14,90**



949



REFLECTIVE INDEX: 250

## Reflective Gloves 024165

Guanti imbottiti. Ampia superficie riflettente. Tessuto morbidissimo.

**Tessuto:** 60% poliammide, 40% poliestere. Imbottitura: 100% poliestere.

**Taglie unisex:** XS/S, M/L, XL/XXL

**\*€ 9,90**



REFLECTIVE INDEX: 250



949

## Grover Reflective 024164

Berretto lavorato a maglia. Fodera in cotone. Adatto per applicazione di etichette ricamate e personalizzazioni dettagliate.

**Tessuto:** 100% acrilico, pettinato finezza 10.

**Taglie unisex:** one size

**\*€ 6,90**





35



99

58

95

35

### Grover 024119

Berretto lavorato a maglia con fodera in cotone. Adatto ad applicazione di etichette ricamate e personalizzazioni dettagliate.

**Tessuto:** 100% acrilico, pettinato finezza 10.

**Taglie unisex:** one size

\*€ 4,90



58



99

58

55

00

35

### Baily 024125

Berretto leggero e confortevole. Fodera in micropile.

**Tessuto:** 100% cotone foderato in poliestere

**Peso:** 180 g/m<sup>2</sup>

**Taglie unisex:** one size

\*€ 5,50



300

HV  
COLOURHV  
COLOUR

99

955

580

55

00

300

35

170

11

605

### Saco 024130

Berretto jersey elasticizzato. Doppio strato. Cuciture ribattute.

**Tessuto:** 95% cotone, 5% elasthan (colori 955, 170, 11: 62% poliestere, 33%cotone, 5% elasthan).

**Peso:** 180 g/m<sup>2</sup>

**Taglie unisex:** one size

\*€ 6,90



580



580

96

99

### Elastic Belt 024205

Cintura unisex elasticizzata. Fibbia in metallo. Ideale per qualsiasi pantalone.

**Tessuto:** Poliestere elasticizzato. Fibbia metallica nickel free.

**Taglie unisex:** 105 cm, 120 cm.

\*€ 12,90





### Zip puller 50-p 024201

Tira-zip per personalizzare qualsiasi cerniera. Disponibili in bustine da 50 pezzi per colore.

**Quantità:** 50 pezzi per bustina

### Drawstring 50 m 024200

Laccioli piatti in poliestere per personalizzare felpe con cappuccio. Disponibili in rocchetti da 50 metri per colore.

**Tessuto:** 100% poliestere

**Misura:** 50 m



# Tecniche di personalizzazione

*Tutti i capi e gli accessori di abbigliamento presentati in questo catalogo possono essere personalizzati con l'applicazione di un logo, un marchio, uno slogan ecc...*

*La scelta della tecnica di lavorazione più idonea dipende principalmente dal tessuto, dal tipo di prodotto ma anche dal gusto personale. Segue una breve legenda delle tecniche più comuni:*



[ A ] **STAMPA SERIGRAFICA** – il metodo più conosciuto, facile ed economico; non vi sono limitazioni alla dimensione della stampa ed al numero di colori; molto utilizzata per T-shirt e felpe.



[ B ] **TRANSFER** – consigliato per stampe ricche di colori e dettagli di precisione; disponendo di una scorta di transfer le successive lavorazioni sui capi risultano molto rapide; idoneo per la maggior parte dei tessuti.



[ C ] **RICAMO** – la tecnica di personalizzazione più elegante, in grado di dare quel tocco di classe in più; praticamente utilizzabile per ogni prodotto e tessuto.



[ D ] **APPLICAZIONI** – patch, etichette o scudetti, sia ricamati che termo-formati, possono essere rapidamente cuciti su ogni capo.



[ E ] **GOFFRATURA** – impressione a rilievo con effetto tridimensionale; permette stampe discrete ed esclusive sia su cotone che poliestere.

# Glossario

<b>ACRILICO:</b>	vedi fibre sintetiche.	<b>PU:</b>	abbreviazione di poliuretano, rivestimento impermeabile utilizzato principalmente come finitura per giacche e borse.
<b>IL TESSUTO ACCOPPIATO:</b>	è dato da due diversi strati di tessuto combinati fra loro.	<b>FIBRE RICENERATE:</b>	nome dato alle fibre tessili artificiali ricavate dalla cellulosa, le più comuni sono la viscosa il modal e l'acetato.
<b>CANVAS:</b>	tessuto estremamente robusto e duttile, generalmente di cotone. Utilizzato principalmente per realizzare articoli che necessitano di resistenza.	<b>RIBBING:</b>	modello di lavorazione a maglia con costine verticali. Questo tipo di lavorazione dona grande elasticità.
<b>CVC:</b>	tessuto misto-cotone con prevalenza di fibra naturale, solitamente più soffice ma più delicato rispetto al T/C.	<b>RINGSPUN:</b>	metodo di filatura che rende più liscio al tatto un filato di cotone originariamente ruvido. Essenzialmente il metodo consiste in una centrifuga che raffina lentamente il filo di cotone. Alternativa di miglior qualità rispetto all'open end.
<b>EASY CARE:</b>	espressione che significa "facile da maneggiare". Il prodotto è stato trattato meccanicamente o chimicamente così da facilitarne la stiratura. Il trattamento si dissolve nel tempo con i lavaggi.	<b>RIP-STOP:</b>	tessuto resistente ma molto leggero realizzato con fili di nylon intrecciati con fili di rinforzo che formano un motivo quadrettato.
<b>ELASTAN:</b>	nome comune di una fibra sintetica di eccezionale elasticità. Tra le più note la LYCRA®.	<b>SINGLE JERSEY:</b>	tessuto leggero utilizzato principalmente per la realizzazione di t-shirts.
<b>FIAMMATO (SLUB):</b>	tessuto dall'aspetto volutamente irregolare, ottenuto miscelando filati fra loro difformi.	<b>SOFTSHELL:</b>	termine utilizzato per descrivere tessuti morbidi e traspiranti con differenti gradi di resistenza all'acqua.
<b>FULLY FASHIONED:</b>	in gergo capi realizzati con modellatura ergonomica.	<b>SPUN-DYED:</b>	i tessuti "Spun-Dyed" sono tinti in filo ovvero il filato è colorato prima della tessitura. Ciò si tramuta, in fase di finissaggio, in un significativo risparmio di acqua senza utilizzo di sostanze chimiche. Questa tecnica assolutamente ecologica dona intensità ai colori e garantisce ottimale stabilità al lavaggio.
<b>GAUGE (Calibro):</b>	unità di misura utilizzata per indicare il grado di finezza di un tessuto lavorato a maglia.	<b>FIBRE SINTETICHE:</b>	indica tutte le fibre ricavate da polimeri sintetici, le più note sono il poliestere, il poliammide e l'acrilico.
<b>INTERLOCK:</b>	tessuto a maglia molto stretta e abbastanza elastico, principalmente utilizzato per le fodere o capi sportivi.	<b>TACTEL®:</b>	marchio depositato prodotto da Invista. Microfibra dall'eccellente traspirazione, elastica ed ultrasotile, molto piacevole al tatto.
<b>COTONE PETTINATO:</b>	tipologia di filato morbido reso tale eliminando le fibre più corte. Il filato assorbe meglio il colore ed è più resistente e soffice di un cotone cardato.	<b>T/C:</b>	tessuto misto-cotone con almeno il 50% di poliestere, garantisce stabilità al lavaggio anche industriale e/o asciugatura meccanica. Robusto e consigliato per capi "da maltrattare".
<b>FLATLOCK:</b>	cucitura piatta antisfregamento.	<b>TAFFETÀ:</b>	tessuto ricavato dalla lavorazione di seta o fibre sintetiche di mano lucida e fruscante.
<b>IL COTONE CARDATO:</b>	più ruvido al tatto rispetto al cotone pettinato. Tessuto largamente utilizzato per la realizzazione di t-shirt.	<b>TASLAN:</b>	tessuto ottenuto da una particolare fibra di poliestere o poliammide trattata e resa opaca in superficie. Molto robusto e facile all'asciugatura è ideale sia per capi sportivi che da lavoro.
<b>LYCRA®:</b>	marchio depositato da Invista, vedi Elastan.	<b>TUBOLARE:</b>	struttura con assenza di cuciture laterali.
<b>MESH:</b>	tessuto a rete, spesso utilizzato per capi sportivi.	<b>TWILL:</b>	tessuto caratterizzato da trama diagonale. La particolare lavorazione rende la stoffa resistente agli strappi ed all'usura. Jeans, abiti da lavoro e camicie sono spesso prodotte in twill.
<b>MICRO-PILE:</b>	tessuto pile con peso più leggero e pelo sottile.	<b>VISCOSA:</b>	fibra tessile artificiale cellulosica. Vedi fibre rigenerate.
<b>OPEN END:</b>	metodo di filatura non adatto per fili sottili, destinato a tessuti non pregiati.	<b>VELCRO®:</b>	metodo di chiusura, a marchio depositato, composto di due strisce che si agganciano tra di loro, una con uncini, l'altra con anelli.
<b>OTTOMAN:</b>	tessuto con costine evidenti o effetto cordato, spesso realizzato per la seta o filati misti.		
<b>OXFORD:</b>	tessuto caratterizzato da trama incrociata. Lavorazione generalmente utilizzata per le camicie.		
<b>PILE:</b>	particolare lavorazione a maglia di una o più fibre sintetiche (poliestere o acrilico) realizzata con macchine garzatrici che lo rendono particolarmente voluminoso e soffice.		
<b>PIQUET:</b>	tessitura utilizzata normalmente per il cotone, crea un effetto a nido d'ape. Tessuto tipicamente utilizzato per la realizzazione di polo e camicie.		
<b>POLIAMMIDE:</b>	vedi fibre sintetiche.		
<b>POLIESTERE:</b>	la fibra più diffusa tra quelle sintetiche, vedi fibre sintetiche.		
<b>POPELINE:</b>	tessuto molto compatto e resistente seppur finissimo e leggero, in cotone o fibre artificiali. Largamente utilizzato per camicie e abbigliamento professionale.		




# Tabella grandi taglie


Art. nr.	Nome articolo	Colore	Taglia	Page
<b>T-shirts &amp; Tops</b>				
029030	Basic-T	All Colors	XS-4XL	7
029035	Basic -T V-neck	All Colors	XS-4XL	8
029033	Basic-T L/S	All Colors	XS-4XL	8
029338	Premium Active-T	All Colors	S-3XL	17
029038	Basic Active-T	All Colors	XS-3XL	16
029317	Carolina S/S	00, 99	36/S-46/3XL	12
029320	Classic-T	All Colors	XS-6XL	10
029334	Ice-T	00, 99	S-4XL	17
029335	Ice-T Ladies	00, 99	36/S-46/3XL	17
029360	New Classic-T	All Colors	XS-3XL	10
029360	New Classic-T	00, 35, 55, 580, 95, 99	XS-5XL	10
029348	Premium Fashion-T	All Colors	XS-3XL	11
029340	Premium-T	00, 99	S-4XL	11
<b>Polo Piqué</b>				
028219	Amarillo	All Colors	XS-3XL	32
028230	Basic Polo	All Colors	XS-4XL	23
028235	Basic Polo LS Pocket	All Colors	XS-4XL	24
028255	Basic Polo w. Pocket	All Colors	XS-4XL	24
028245	Classic Lincoln L/S	All Colors	XS-3XL	27
028245	Classic Lincoln L/S	580, 95, 99	XS-5XL	27
028244	Classic Lincoln S/S	All Colors	XS-3XL	27
028244	Classic Lincoln S/S	00, 35, 55, 580, 95, 99	XS-5XL	27
028204	Lincoln	All Colors	XS-6XL	27
028250	Manhattan	All Colors	XS-3XL	30
028250	Manhattan	00, 35, 55, 580, 95, 99	XS-5XL	30
028251	Manhattan Ladies	00, 35, 55, 580, 95, 99	XS-3XL	30
028237	Newton	All Colors	XS-3XL	30
028240	Stretch Premium Polo	All Colors	XS-3XL	29
028240	Stretch Premium Polo	00, 99	XS-4XL	29
028260	Heavy Premium Polo	All Colors	XS-3XL	28
028260	Heavy Premium Polo	00, 99	XS-4XL	28
028254	Basic Active Polo	All Colors	XS-3XL	36
<b>Sweatshirts &amp; Pants</b>				
021038	Basic Cardigan	All Colors	XS-3XL	43
021038	Basic Cardigan	580, 95, 99	XS-5XL	43
021033	Basic Half Zip	All Colors	XS-3XL	38
021033	Basic Half Zip	580, 95, 99	XS-5XL	38
021031	Basic Hoody	All Colors	XS-3XL	40
021031	Basic Hoody	580, 95, 99	XS-5XL	40
021032	Basic Polo Sweater	All Colors	XS-3XL	38
021032	Basic Polo Sweater	580, 95, 99	XS-5XL	38
021034	Basic Hoody Full zip	All Colors	XS-3XL	43
021034	Basic Hoody Full zip	580, 95, 99	XS-5XL	43
021037	Basic Pants	All Colors	XS-3XL	40
021030	Basic Roundneck	All Colors	XS-3XL	39
021030	Basic Roundneck	580, 95, 99	XS-5XL	39
021048	Classic Cardigan	All Colors	XS-3XL	46
021048	Classic Cardigan	580, 95, 955, 99	XS-5XL	46
021058	Classic FT Jacket	All Colors	XS-3XL	47
021043	Classic Half Zip	All Colors	XS-3XL	45
021043	Classic Half Zip	580, 95, 955, 99	XS-5XL	45
021041	Classic Hoody	All Colors	XS-3XL	44
021041	Classic Hoody	580, 95, 955, 99	XS-5XL	44
021044	Classic Hoody Full Zip	All Colors	XS-3XL	44
021044	Classic Hoody Full Zip	580, 95, 955, 99	XS-5XL	44
021040	Classic Roundneck	All Colors	XS-3XL	44
021040	Classic Roundneck	580, 95, 955, 99	XS-5XL	44
021000	Premium OC Roundneck	All Colors	XS-3XL	49
021002	Premium OC Hoody	All Colors	XS-3XL	50
021004	Premium OC Hoody Full Zip	All Colors	XS-3XL	51
021006	Premium OC Cardigan	All Colors	XS-3XL	52
021008	Premium OC Pants	All Colors	XS-3XL	53
021018	Helix	All Colors	XS-3XL	54
021019	Harper	All Colors	XS-3XL	55
021010	Basic Active Roundneck	All Colors	XS-3XL	56


Art. nr.	Nome articolo	Colore	Taglia	Page
021011	Basic Active Hoody	All Colors	XS-3XL	58
021013	Basic Active Half Zip	All Colors	XS-3XL	59
021014	Basic Active Hoody Full zip	All Colors	XS-3XL	60
021016	Basic Active Cardigan	All Colors	XS-3XL	61
021017	Basic Active Pants	All Colors	XS-3XL	61
021062	Oakdale	All Colors	XS-3XL	62
021063	Oakdale Ladies	All Colors	34/XS-46/3XL	62
021064	Ottawa	All Colors	XS-3XL	62
021065	Ottawa Ladies	All Colors	34/XS-46/3XL	62
021053	Craig	580, 99	XS-4XL	65
<b>Shirts</b>				
027950	Clark	All Colors	XS-3XL	68
027310	Cambridge	All Colors	S-4XL	68
027311	Oxford	All Colors	S-4XL	69
<b>Knits</b>				
021174	Aston	All Colors	S-3XL	71
<b>Shorts &amp; Pants</b>				
022040	5-Pocket Stretch	All Colors	XS-5XL	74
022044	5-Pocket Stretch Denim	All Colors	XS-5XL	76
022041	5-Pocket Stretch Ladies	All Colors	36/S-46/3XL	74
022043	5-Pocket Stretch Light	All Colors	XS-5XL	76
022042	Cargo Pocket	All Colors	XS-5XL	75
020902	Sebring	All Colors	XS-3XL	94
022029	Zip-Pocket Shorts	All Colors	XS-3XL	73
022054	Bend	All Colors	XS-3XL	72
<b>Softshell &amp; Fleece</b>				
020912	Basic Hoody Softshell	All Colors	XS-3XL	81
020912	Basic Hoody Softshell	580, 99	XS-5XL	81
020917	Basic Hoody Softshell Ladies	580, 99	XS-3XL	81
023914	Basic Micro Fleece Jacket	All Colors	XS-3XL	78
023914	Basic Micro Fleece Jacket	580, 96, 99	XS-4XL	78
023901	Basic Polar Fleece Jacket	All Colors	XS-3XL	78
023901	Basic Polar Fleece Jacket	580, 96, 99	XS-4XL	78
023902	Basic Polar Fleece Vest	All Colors	XS-3XL	78
023902	Basic Polar Fleece Vest	580, 96, 99	XS-4XL	78
020910	Basic Softshell Jacket	All Colors	XS-3XL	81
020910	Basic Softshell Jacket	580, 99	XS-5XL	81
020915	Basic Softshell Jacket Ladies	580, 99	XS-3XL	81
020911	Basic Softshell Vest	All Colors	XS-3XL	79
020911	Basic Softshell Vest	580, 99	XS-5XL	79
020916	Basic Softshell Vest Ladies	580, 99	XS-3XL	79
020927	Milford Jacket	All Colors	XS-3XL	82
020927	Milford Jacket	580, 99	XS-4XL	82
020928	Milford Jacket Ladies	580, 99	46/3XL	82
010177	Sanders	99	S-4XL	82
010179	Sparta	99	S/36-3XL/46	82
<b>Jackets &amp; Vests</b>				
020929	Basic Rain Jacket	All Colors	XS/S-3XL/4XL	84
020939	Classic Rain Jacket	All Colors	XS/S-3XL/4XL	85
020936	Webster	All Colors	XS-3XL	86
020903	Arock	All Colors	XS-3XL	88
020956	Key West	All Colors	XS-3XL	87
020961	Hardy	All Colors	XS-3XL	87
020964	Hardy Reflective	All Colors	XS-3XL	87
020969	Newport	All Colors	XS-3XL	90
020989	Weston	All Colors	XS-3XL	91
020955	Bomber	All Colors	XS-3XL	91
020933	Custer	All Colors	XS-3XL	93
020934	Custer ladies	All Colors	34/XS-46/3XL	93
020971	Vinton	All Colors	XS-3XL	96
020901	Stafford	All Colors	XS-3XL	94
020923	Waco	All Colors	XS-3XL	95
020924	Waco Ladies	All Colors	34/XS-46/3XL	95
020974	Hudson Vest	All Colors	XS-3XL	96
020976	Hudson	All Colors	XS-3XL	96
020931	Colorado	All Colors	XS-3XL	98
020970	Kingslake	All Colors	XS-3XL	99
020997	Malamute	All Colors	XXS-3XL	100
020913	Creston	All Colors	XS-3XL	93


# Guida al lavaggio e manutenzione


I tessuti utilizzati per la realizzazione dei nostri capi sono stati scelti accuratamente per offrire alta qualità, durata e comfort. Per garantire nel tempo le caratteristiche originarie di ogni capo sono specificate chiare istruzioni al lavaggio con simboli comunemente utilizzati e brevi testi.


 La vaschetta indica che il capo può essere lavato a mano o a macchina ed il numero indica la temperatura dell'acqua di lavaggio. Utilizzare la normale centrifuga. È importante non lavare il capo in acqua troppo fredda o troppo calda. Per esempio, può essere più probabile che il capo perda colore più facilmente se lavato a 40° C rispetto a 60° e in base ai coloranti utilizzati. Pertanto è consigliato seguire le indicazioni sulla temperatura.


 La vaschetta sbarrata significa che il capo non deve essere lavato ad acqua.


 Il cerchio significa che il capo può essere lavato a secco.


 La lettera indica il tipo di prodotto con cui il capo può essere lavato a secco. P sta per solventi clorati, percloroetilene ed essenze minerali, R133 ed R11


 Il cerchio sbarrato significa che il capo non può essere lavato a secco.

 Il triangolo con le lettere CL indica che l'indumento può essere trattato con candeggina o cloro.

 Il triangolo sbarrato significa che il capo non può essere trattato con candeggina o cloro.

 Il simbolo di un cerchio racchiuso in un quadrato significa che può essere utilizzata l'asciugatrice.


 Lo stesso simbolo sbarrato significa che non può essere utilizzata l'asciugatrice. È importante seguire le istruzioni in quanto non vi è altro metodo di asciugatura eccetto questo che possa danneggiare i capi realizzati con tessuti che non consentono l'asciugatura a macchina.

 Il ferro da stiro indica che il capo può essere stirato ed i puntini suggeriscono la temperatura.

••• Alta temperatura (max 200°C)

•• Media temperatura (max 150°C)

• Bassa temperatura (max 110°C)

 Il simbolo del ferro da stiro sbarrato significa che il capo non può essere stirato. Evitare di stirare i capi e le stampe anche se al rovescio.



## Preparazione al lavaggio:

- lavare insieme capi con le medesime istruzioni al lavaggio : 40°, 60° ecc.
- lavarare i colori scuri separatamente
- utilizzare i detersivi nelle dosi consigliate dal produttore.

Se avete domande sulla qualità, manutenzione od altro non esitate a contattarci.

## Simboli



Impermeabile

WP



Traspirante



Antivento



Cuciture termo-nastrate



Protezione UV

UV PROTECTED



Tinto in filo

SPUN DYE  
water saving



Cotone Organico

ORGANIC COTTON



Novità



Taglio femminile



Taglio maschile

**Junior**

Taglie bambino



Easy care – il capo è stato sottoposto ad un trattamento anti-piega che lo rende facile da stirare



Colori ad Alta Visibilità



Nuovi colori



# Tintura ecologica Spun-Dyed. L'onda del futuro.

Di fronte ai cambiamenti climatici e alla crescente carenza d'acqua, i produttori tessili stanno sviluppando tecnologie ecosostenibili sempre più efficienti. CLIQUE, da sempre all'avanguardia su questo fronte, ha concentrato i propri sforzi nel modernizzare la tecnica della tintura "in filo" denominata Spun-Dyed da cui oggi è possibile ottenere risultati straordinari sia in termini di impatto ambientale che di qualità del prodotto.

***"Semplificando, si può dire che la tintura tradizionale è un processo chimico mentre lo Spun-Dyed è un processo fisico"***

Il metodo Sun-Dyed utilizzato da CLIQUE per diversi modelli di T-shirts, Polo e Felpe è semplicemente più pulito e più efficace poiché i tessuti sono composti da fibre di poliestere già colorato prima della tessitura. Questo riduce significativamente gli sprechi e l'inquinamento associati ai processi di tintura in pezza nei tradizionali vasconi in cui normalmente si utilizza una grande quantità d'acqua e vapore ad alta pressione necessario al trasferimento dei pigmenti colorati. Peraltro, proprio lo smaltimento dei reflui colorati e dei residui tossici di lavorazione, laddove non effettuato nel pieno rispetto dei moderni standard internazionale, è un primario fattore di rischio per l'inquinamento di falde, fiumi e oceani.

***"Ridurre i consumi d'acqua dell'85% è possibile e conveniente da ogni punto di vista"***

Tramite la tecnologia Spun-Dyed la fibra tessile grezza ed il pigmento di colore si uniscono meccanicamente, producendo filati colorati pronti per la tessitura. Il processo è molto economico in termini di energia, non genera scarti tossici

e soprattutto taglia i consumi idrici dell'85% in fase di tintura.

La successiva fase di finissaggio richiede comunque una discreta quantità d'acqua per rendere il tessuto irrestringibile, ma l'acqua utilizzata per i "bagni di rientro" non viene assolutamente inquinata da residui tossici ed eventuali reflui colorati di modesta consistenza sono facilmente depurati al fine di riutilizzare la medesima acqua in un processo circolare virtuoso senza sprechi.

***"La solidità del colore è davvero straordinaria e migliore rispetto alla tintura tradizionale"***

Tramite la tintura in filo l'intero corpo del filato è colorato anziché solo la superficie, come nella tintura convenzionale, pertanto le fibre tessili si fondono con il pigmento fino in fondo.

Il colore di un indumento colorato tradizionalmente sbiadisce in superficie se esposto al sole, conservando il colore originale solo all'interno del capo.

Questo non succede con gli indumenti CLIQUE tinti con tecnica Spun-Dyed: i colori rimangono stabili nel tempo.

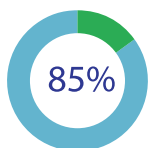
***"Una tecnologia vincente destinata a prendere il sopravvento"***

L'industria tessile sta affrontando con crescente determinazione le problematiche ambientali alla ricerca di soluzioni concrete ed efficaci per uno sviluppo sostenibile.

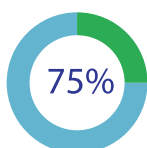
I produttori, anche e soprattutto in estremo oriente, sono sempre più consapevoli che è loro stesso interesse modernizzare impianti e processi al fine di ridurre l'impatto ambientale.

La tecnologia Spun-Dyed è semplicemente uno dei modi migliori per farlo.

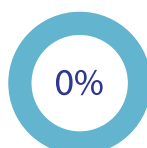
## Benefici ambientali



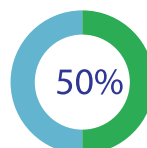
Riduce il consumo d'acqua dell'85%



Utilizza il 75% in meno di sostanze chimiche



Non produce scarichi tossici



Taglia le emissioni di CO<sup>2</sup> di più del 50%

## Benefici del consumatore



Solidità del colore migliore alla luce



Solidità del colore migliore dopo i lavaggi



SPUN DYED  
water saving

# LEGENDA COLORI

00	bianco / white	510	azzurro brillante / bright blue	66	verde foresta / hunter green
04	khaki	511	azzurro neon / neon blue	67	verde chiaro / light green
07	bianco perla / stone white	54	turchese / turquoise	676	verde mèle / green melange
10	giallo limone / lemon	55	royal / royal blue	68	verde bottiglia / bottle green
11	giallo HV / visibility yellow	554	navy mèle / navy melange	71	verde militare / army green
101	giallo neon / neon yellow	56	cobalto / blue	815	beige / light khaki
170	arancio HV / visibility orange	565	blue mèle / blue melange	820	caffè latte
171	arancio neon / neon orange	57	azzurro / light blue	825	marrone moka / dark mocca
18	arancione / blood orange	58	blu navy	90	grigio / grey
211	rosa neon / neon pink	580	blu scuro / dark navy	92	grigio cenere / ash
216	erica / heather	581	denim blue	925	nature melange
250	rosa brillante / bright pink	593	blu polare / polar blue	94	grigio argento / silver
300	lampone / bright cerise	599	laguna / lagoon	949	rifrangente / reflective
35	rosso / red	600	verde intenso / visibility green	95	grigio mèle / grey melange
38	bordeaux / burgundy	605	verde acido / apple green	955	antracite mèle / anthracite melange
44	viola / bright lilac	611	verde neon / neon green	96	canna di fucile / pistol
51	azzurro cielo / sky blue	62	verdino / flag green	99	nero / black

# INDEX

<b>A</b>	
Adrian.....	021175..... 71
Allison.....	021177..... 71
Amarillo.....	028219..... 32
Arden.....	029318..... 12
<b>Arck</b> .....	020903..... 88
Aston.....	021174..... 71
Aston Ladies.....	021176..... 71
<b>B</b>	
Backpack.....	040103..... 117
Backpack II.....	040207..... 116
Baily.....	024125..... 138
<b>Basic Active Cardigan</b> .....	021016..... 61
<b>Basic Active Half Zip</b> .....	021013..... 59
<b>Basic Active Hoody</b> .....	021011..... 58
<b>Basic Active Hoody Full Zip</b> .....	021014..... 60
<b>Basic Active Hoody Full Zip Ladies</b> .....	021015..... 60
<b>Basic Active Pants</b> .....	021017..... 61
<b>Basic Active Polo</b> .....	028254..... 36
<b>Basic Active Roundneck</b> .....	021010..... 56
Basic Active-T.....	029038..... 16
Basic Active-T Junior.....	029037..... 107
Basic Active-T Ladies.....	029039..... 16
Basic Backpack.....	040161..... 115
Basic Backpack Reflective.....	040164..... 114
Basic Bag.....	040162..... 115
Basic Cardigan.....	021038..... 43
Basic Cardigan Junior.....	021028..... 108
Basic Cardigan Ladies.....	021039..... 43
Basic Half Zip.....	021033..... 38
Basic Hoody.....	021031..... 40
Basic Hoody Full zip.....	021034..... 43
Basic Hoody Full zip ladies.....	021035..... 43
Basic Hoody Junior.....	021021..... 109
Basic Hoody Softshell.....	020912..... 81
Basic Hoody Softshell Ladies.....	020917..... 81
Basic Micro Fleece Jacket.....	023914..... 78
Basic Micro Fleece Jacket Ladies.....	023915..... 78
Basic Pants.....	021037..... 40
Basic Pants Junior.....	021027..... 110
Basic Polar Fleece Jacket.....	023901..... 78
Basic Polar Fleece Vest.....	023902..... 78
Basic Polo.....	028230..... 23
Basic Polo Ladies.....	028231..... 23
Basic Polo L/S Junior.....	028233..... 104
Basic Polo LS Pocket.....	028235..... 24
Basic Polo Pocket.....	028255..... 24
Basic Polo S/S Junior.....	028232..... 104
Basic Polo Sweater.....	021032..... 38
Basic Rain Jacket.....	020929..... 84
Basic Roundneck.....	021030..... 39
Basic Roundneck Junior.....	021020..... 108
Basic Softshell Jacket.....	020910..... 81
Basic Softshell Jacket Junior.....	020909..... 111
Basic Softshell Jacket Ladies.....	020915..... 81
Basic Softshell Vest.....	020911..... 79
Basic Softshell Vest Ladies.....	020916..... 79
Basic-T.....	029030..... 7
Basic-T Junior.....	029032..... 103
Basic-T Ladies.....	029031..... 7
Basic-T L/S.....	029033..... 8
Basic-T L/SLadies.....	029034..... 8
<b>Basic-T V-neck</b> .....	029035..... 8
<b>Bend</b> .....	022054..... 72
Bomber.....	020955..... 91
Brandon.....	024031..... 129
<b>C</b>	
Cambridge.....	027310..... 68
Cargo Pocket.....	022042..... 75
Carolina L/S.....	029319..... 12
Carolina S/S.....	029317..... 12
Carolina Tanktop.....	029307..... 13
City Backpack.....	040224..... 118
Clare.....	027955..... 68
Clark.....	027950..... 68
Classic Cardigan.....	021048..... 46
Classic Cardigan Ladies.....	021049..... 46
Classic FT Jacket.....	021058..... 47
Classic FT Jacket Ladies.....	021059..... 47
Classic Half Zip.....	021043..... 45
Classic Hoody.....	021041..... 44
Classic Hoody Full Zip.....	021044..... 44
Classic Hoody Full Zip Ladies.....	021045..... 44
Classic Hoody Ladies.....	021042..... 44
Classic Lincoln L/S.....	028245..... 27
Classic Lincoln S/S.....	028244..... 27
Classic Marion L/S.....	028247..... 27
Classic Marion S/S.....	028246..... 27
<b>Classic Rain Jacket</b> .....	020939..... 85

Classic Roundneck.....	021040..... 44
Classic-T.....	029320..... 10
Classic Tanktop.....	029367..... 13
<b>Colorado</b> .....	020931..... 98
<b>Colorado Ladies</b> .....	020932..... 98
Craig.....	021053..... 65
<b>Creston</b> .....	020913..... 93
Custer.....	020933..... 93
Custer Ladies.....	020934..... 93
<b>D</b>	
Danville.....	021054..... 65
Davis.....	024035..... 129
Davis Kids.....	024036..... 110
Deming.....	021056..... 65
Derby-T.....	029342..... 13
Derby-T Ladies.....	029343..... 13
Drawstring 50 m.....	024200..... 139
Ducan.....	021055..... 66
<b>E</b>	
Elastic Belt.....	024205..... 138
Elgin.....	029411..... 20
Ezel.....	029460..... 20
<b>F</b>	
<b>Flexifit Cap</b> .....	024067..... 131
Functional gloves.....	024127..... 135
Functional hat.....	024126..... 135
<b>G</b>	
Garland.....	027321..... 69
<b>George</b> .....	024132..... 132
Gerry.....	021051..... 64
Grace.....	021052..... 64
Grover.....	024119..... 138
Grover Reflective.....	024164..... 136
<b>H</b>	
Hardy.....	020961..... 87
Hardy Reflective.....	020964..... 87
<b>Harper</b> .....	021019..... 55
Heavy Premium Polo.....	028260..... 28
Heavy Premium Polo Ladies.....	028261..... 28
<b>Helix</b> .....	021018..... 54
Hollis.....	022057..... 73
Hubert.....	024128..... 135
Hubert Patch.....	024129..... 135
<b>Hubert Reflective</b> .....	024134..... 136
<b>Hubert w. Patch Reflective</b> .....	024135..... 136
Hudson.....	020976..... 96
Hudson Junior.....	020905..... 112
Hudson Ladies.....	020977..... 96
Hudson Vest.....	020974..... 96
Hudson Vest Ladies.....	020975..... 96
<b>I</b>	
Ice Polo.....	028234..... 34
Ice Sport-T.....	029336..... 17
Ice-T.....	029334..... 17
Ice-T Kids.....	029332..... 107
Ice-T Ladies.....	029335..... 17
<b>K</b>	
Katy.....	029305..... 14
Kelton.....	022059..... 73
Key West.....	020956..... 87
Kingslake.....	020970..... 99
Kingslake Ladies.....	020972..... 99
<b>Kyle</b> .....	024131..... 132
<b>L</b>	
Laptop Bag.....	040221..... 119
Lemont.....	020918..... 97
Lemont Ladies.....	020919..... 97
Lincoln.....	028204..... 27
Loris.....	021046..... 56
Loris Ladies.....	021047..... 56
<b>M</b>	
Malamute.....	020997..... 100
Manhattan.....	028250..... 30
Manhattan ladies.....	028251..... 30
<b>Melange Cap</b> .....	024066..... 131
Milford Jacket.....	020927..... 82
Milford Jacket Ladies.....	020928..... 82
Milton.....	024122..... 135
<b>Moody</b> .....	024133..... 132
<b>N</b>	
Neon-T.....	029345..... 15
Neon-T Junior.....	029347..... 107
Neon-T Ladies.....	029346..... 15
New Alpena.....	028223..... 34
New Classic-T.....	029360..... 10
New Classic-T Ladies.....	029361..... 10
New Conway.....	028222..... 34
Newport.....	020969..... 90

Newton.....	028237..... 30
Newton Ladies.....	028239..... 30
Nome.....	029314..... 18
<b>O</b>	
Oakdale.....	021062..... 62
Oakdale Ladies.....	021063..... 62
Odessa.....	021066..... 63
Orlando.....	029430..... 20
Orlando Ladies.....	029431..... 20
Ottawa.....	021064..... 62
Ottawa Ladies.....	021065..... 62
Oxford.....	027311..... 69
<b>P</b>	
Pittsford.....	028270..... 33
Pittsford Ladies.....	028271..... 33
Premium Active-T.....	029338..... 17
Premium Active-T Ladies.....	029339..... 17
Premium Fashion-T.....	029348..... 11
Premium Fashion-T Ladies.....	029349..... 11
<b>Premium OC Cardigan</b> .....	021006..... 52
<b>Premium OC Cardigan Ladies</b> .....	021007..... 52
<b>Premium OC Hoody</b> .....	021002..... 50
<b>Premium OC Hoody Full Zip</b> .....	021004..... 51
<b>Premium OC Hoody Full Zip Ladies</b> .....	021005..... 51
<b>Premium OC Hoody Ladies</b> .....	021003..... 50
<b>Premium OC Pants</b> .....	021008..... 53
<b>Premium OC Pants Ladies</b> .....	021009..... 53
<b>Premium OC Roundneck</b> .....	021000..... 49
<b>Premium OC Roundneck Ladies</b> .....	021001..... 49
Premium-T.....	029340..... 11
Premium-T Ladies.....	029341..... 11
<b>R</b>	
Raglan-T.....	029326..... 18
<b>Reflective Cap</b> .....	024068..... 131
Reflective Gloves.....	024165..... 136
Roll-Up Backpack.....	040220..... 118
<b>S</b>	
Saco.....	024130..... 138
Sanders.....	010177..... 82
Seabrook.....	020937..... 88
Seabrook Ladies.....	020938..... 88
Seattle.....	028242..... 33
Seattle Ladies.....	028243..... 33
Sebring.....	020902..... 94
Slub-T Ladies.....	029353..... 14
Slub-T Men's.....	029352..... 14
Smart Backpack.....	040163..... 115
Smart Backpack Reflective.....	040165..... 114
Sparta.....	010179..... 82
Sportbag.....	040208..... 116
Stafford.....	020901..... 94
Street Backpack.....	040223..... 118
Stretch Premium Polo.....	028240..... 29
Stretch Premium Polo Ladies.....	028241..... 29
Stretch-T.....	029344..... 13
<b>T</b>	
Texas Cap.....	024065..... 129
<b>V</b>	
Vinton.....	020971..... 96
<b>W</b>	
Waco.....	020923..... 95
Waco Ladies.....	020924..... 95
<b>Webster</b> .....	020936..... 86
Weekend Bag.....	040237..... 117
Weekend Duffel.....	040222..... 119
Weston.....	020989..... 91
<b>Z</b>	
Zip-Pocket Shorts.....	022029..... 73
Zip puller 50-p.....	024201..... 139
<b>1-9</b>	
<b>2.0 Backpack</b> .....	040241..... 122
<b>2.0 Computer Bag</b> .....	040248..... 125
<b>2.0 Cooler Backpack</b> .....	040243..... 122
<b>2.0 Daypack</b> .....	040242..... 123
<b>2.0 Duffel</b> .....	040246..... 125
<b>2.0 Toilet Bag</b> .....	040249..... 126
<b>2.0 Tote Bag</b> .....	040247..... 126
<b>2.0 Travel Bag Medium</b> .....	040245..... 124
<b>2.0 Travel Bag Small</b> .....	040244..... 124
2 in 1 bag 25L.....	040234..... 120
2 in 1 bag 42L.....	040235..... 120
2-in-1 bag 75 L.....	040236..... 120
5-Pocket Stretch.....	022040..... 74
5-Pocket Stretch Denim.....	022044..... 76
5-Pocket Stretch Ladies.....	022041..... 74
5-Pocket Stretch Light.....	022043..... 76



<sup>®</sup> **CLIQUE**  
REG. TRADEMARK

*Your complete promowear supplier*

